



ISMETT *Istituto di Ricovero
e Cura a Carattere
Scientifico*

UPMC **LIFE
CHANGING
MEDICINE**

Attività clinica



Volumi attività clinica IRCCS-ISMETT

	2011	2012	2013	2014	2015**
Ricoveri	2.430	2.817	2.781	2.778	602
- Programmati	1.535	1.731	1.817	1.798	376
- Urgenti	462	530	505	461	97
- Urgenza/trasferiti	433	556	459	519	129
Day Hospital	2.496	2.564	2.441	1.780	411
Accessi ambulatoriali	27.107	29.398	29.772	30.796	5.657
Prestazioni ambulatoriali*	37.712	41.514	42.950	44.091	7.911

Nota: * In regime accesso ambulatoriale, esclusa continuità di cura e pre-ospedalizzazione

** Dati Gennaio – Febbraio 2015

Pazienti ricoverati: volumi delle principali prestazioni *

	2011	2012	2013	2014	2015**
Chirurgia addominale	647	672	711	709	113
Chirurgia toracica	176	187	199	204	27
Cardiochirurgia	560	754	720	685	105
Radiologia interventistica	1.907	2.078	2.153	2.083	281
Cardiologia interventistica	994	1.027	911	811	142
Endoscopia interventistica	1.096	1.466	1.498	1.416	238
Radiologia diagnostica	22.141	25.264	23.413	22.409	3.382
Endoscopia diagnostica	975	998	955	930	122
Ecocardiografia	2.481	3.446	3.734	3.300	488
Esami di anatomia patologica	2.767	2.946	3.025	2.998	499
Richieste esami di laboratorio	56.296	58.488	64.940	63.798	11.537

Nota: * in regime di ricovero ordinario e day hospital dimessi

** dati Gennaio – Febbraio 2015

Pazienti ambulatoriali: volumi delle principali prestazioni *

	2011	2012	2013	2014	2015**
Visite (controllo)	11.160	12.552	13.204	14.480	2.813
Visite (prime)	3.533	3.531	3.397	3.521	705
Esami radiografici	2.769	2.126	2.376	2.579	548
Esami TAC	3.228	3.741	3.823	3.967	714
Esami RM	2.425	2.107	2.380	2.469	403
Ecografie	5.263	4.899	4.761	4.880	764
Ecocardiografia	1.800	2.041	2.396	2.644	462
Gastroscopia	558	628	562	628	102
Colonoscopia	682	698	714	763	118
Ecoendoscopia	91	88	81	118	20
Richieste esami di laboratorio	11.105	13.556	14.072	14.478	2.559

Nota: * in regime accesso ambulatoriale, esclusa continuità di cura e pre-ospedalizzazione

** dati Gennaio – Febbraio 2015

Prestazioni erogate in consulenza esterna, anno 2014

STRUTTURA RICHIEDENTE	N Prestazioni
ARNAS CIVICO	187
Villa Sofia-Cervello	26
Clinica La Maddalena	26
Policlinico P. Giaccone	24
Ospedale Buccheri La Ferla	23
San Raffaele Giglio - Cefalù	20
Ospedale S. Vito e S. Spirito - Alcamo	12
Ospedale S. Antonio Abate - Trapani	5
P.O. G.F. INGRASSIA	5
Clinica Villa Maria Eleonora	4
Ospedale S. Elia – Caltanissetta	3
Altre Strutture	25
Totale	360

Liste di Attesa

Tempi medi* d'attesa per i ricoveri programmati, ordinari e day hospital

(*) media calcolata su tutte le classi di priorità
(A ≤ 30gg, B ≤ 60gg, C ≤ 180gg, D ≤ 12 mesi)

		2012		2013		2014	
		n° casi	giorni	n° casi	giorni	n° casi	giorni
Degenza	Cardiochirurgia e trapianto cuore	338	41	365	30	343	18
	Cardiologia	189	79	190	54	178	22
	Chirurgia addominale e trapianti addominali	365	46	382	46	450	38
	Chirurgia toracica e trapianto polmone	144	22	170	14	173	8
	Epatologia e gastroenterologia	437	81	466	80	437	89
	Nefrologia e dialisi	15	43	20	50	18	20
	Pediatria	132	18	97	36	53	12
	Pneumologia	111	39	127	39	146	30
	Totale Ricoveri Ordinari	1731	53	1817	48	1798	40
Day Hospital	Cardiochirurgia e trapianto cuore	149	17	172	23	41	11
	Cardiologia	467	34	359	36	211	19
	Chirurgia addominale e trapianti addominali	439	22	447	21	377	15
	Chirurgia toracica e trapianto polmone	150	8	154	8	149	7
	Epatologia e gastroenterologia	750	33	732	34	591	26
	Nefrologia e dialisi	280	40	265	21	200	12
	Pediatria	166	14	128	14	62	9
	Pneumologia	163	17	184	13	149	15
	Totale Ricoveri Day Hospital	2564	27	2441	25	1780	18
Totale Ricoveri Programmati		4295	38	4258	35	3578	29

Pazienti entrati in attesa, in lista nel 2015

	Priorità	DH	Ord.	Totale
Cardiochirurgia e Tx di Cuore	A	4	36	40
	B	1	5	6
		5	41	46
Cardiologia	A	13	18	31
	B	1	1	2
		14	19	33
Chirurgia Addominale e Trapianti Addominali	A	21	44	65
	B	2	12	14
	C	5	11	16
	D		6	6
		28	73	101
Chirurgia Toracica e Tx di Polmone	A	5	9	14
	B	3	6	9
	C		2	2
		8	17	25
Epatologia e Gastroenterologia	A	27	16	43
	B	29	33	62
	C	12	20	32
		68	69	137
Nefrologia e Dialisi	A	2	2	4
	B	6		6
	C	2		2
		10	2	12
Pediatria	A	4	4	8
	B	3	1	4
	C	3		3
		10	5	15
Pneumologia	A	5	5	10
	B		1	1
	C		1	1
		5	7	12
Totale		148	233	381

Nuovi ingressi in lista d'attesa e pazienti trapiantati per anno

Organo	2012		2013		2014		2015	
	In lista	Trapiantati	In lista	Trapiantati	In lista	Trapiantati	In lista	Trapiantati
Fegato	58	52	58	44	62	39	10	2
Rene	12	8	28	11	42	6	8	0
Cuore	17	13	4	3	12	5	2	0
Polmone	15	10	19	6	26	8	4	0
Pancreas	0	0	1	1	0	0	0	0
Fegato- Rene	1	1	2	2	1	0	0	0
Rene- Pancreas	0	0	3	2	0	0	1	0

Ricoveri ad alto rischio di inappropriatazza ISMETT

GUR del 17 Gennaio 2014, D.A. 954 /201

DRG	Descrizione DRG	Soglia RO & DH	Ricoveri Medici					Ricoveri Chirurgici				
			DH	RO 0-1 giorno	RO oltre 1 giorno	Totale	Casi in eccesso	DH	RO 0-1 giorno	RO oltre 1 giorno	Totale	Casi in eccesso
467	Altri fattori che influenzano lo stato di salute	30%	172	58	12	242	169	0	0	0	0	0
189	Altre diagnosi relative all'apparato digerente, eta > 17 anni senza CC	30%	120	2	5	127	89	0	0	0	0	0
208	Malattie delle vie biliari senza CC	30%	70	0	22	92	64	0	0	0	0	0
206	Malattie del fegato escl. neoplasie maligne, cirrosi, epatite alcolica senza CC	50%	51	2	22	75	38	0	0	0	0	0
332	Altre diagnosi relative a rene e vie urinarie, eta > 17 anni senza CC	30%	61	0	0	61	43	0	0	0	0	0
183	Esofagite, gastroenterite e miscell. di mal. app. diger., eta >17 a. senza CC	30%	33	0	3	36	25	0	0	0	0	0
139	Aritmia e alterazioni della conduzione cardiaca senza CC	50%	29	0	0	29	15	0	0	0	0	0
395	Anomalie dei globuli rossi, eta > 17 anni	30%	9	0	1	10	7	0	0	0	0	0
412	Anamnesi di neoplasia maligna con endoscopia	30%	9	0	0	9	6	0	0	0	0	0
088	Malattia polmonare cronica ostruttiva	50%	5	0	3	8	4	0	0	0	0	0
134	Ipertensione	10%	1	0	3	4	4	0	0	0	0	0
131	Malattie vascolari periferiche senza CC	30%	0	1	3	4	3	0	0	0	0	0
301	Malattie endocrine senza CC	30%	2	0	1	3	2	0	0	0	0	0
465	Assistenza riabilitat. con anamnesi di neopl. maligna come diagnosi secondaria	40%	3	0	0	3	2	0	0	0	0	0
133	Aterosclerosi senza CC	30%	1	1	0	2	1	0	0	0	0	0
184	Esofagite, gastroenterite e miscell. di mal. app. diger., eta <18 a.	30%	2	0	0	2	1	0	0	0	0	0
284	Malattie minori della pelle senza CC	30%	2	0	0	2	1	0	0	0	0	0
299	Difetti congeniti del metabolismo	30%	1	0	1	2	1	0	0	0	0	0
399	Disturbi sistema reticoloendoteliale e immunitario senza CC	30%	2	0	0	2	1	0	0	0	0	0
410	Chemioterapia non associata a diagnosi secondaria di leucemia acuta	40%	2	0	0	2	1	0	0	0	0	0
411	Anamnesi di neoplasia maligna senza endoscopia	50%	1	1	0	2	1	0	0	0	0	0
256	Altre diagnosi del sistema muscolo-scheletrico e del tessuto connettivo	30%	1	0	0	1	1	0	0	0	0	0
294	Diabete, eta > 35 anni	30%	1	0	0	1	1	0	0	0	0	0
323	Calcolosi urinaria con CC e/o litotripsia mediante ultrasuoni	30%	1	0	0	1	1	0	0	0	0	0
324	Calcolosi urinaria senza CC	30%	1	0	0	1	1	0	0	0	0	0
329	Stenosi uretrale, eta > 17 anni senza CC	30%	1	0	0	1	1	0	0	0	0	0
404	Linfoma e leucemia non acuta senza CC	50%	1	0	0	1	1	0	0	0	0	0
466	Assistenza riabilitat. senza anamnesi di neopl. maligna come diagnosi secondaria	60%	1	0	0	1	0	0	0	0	0	0
142	Sincope e collasso senza CC	50%	0	1	0	1	1	0	0	0	0	0
333	Altre diagnosi relative a rene e vie urinarie, eta < 18 anni	60%	0	0	1	1	0	0	0	0	0	0
227	Interventi sui tessuti molli senza CC	60%	0	0	0	0	0	1	1	0	2	1
160	Interventi per ernia, eccetto inguinale e femorale, eta > 17 anni senza CC	80%	0	0	0	0	0	0	0	2	2	0
268	Chirurgia plastica della pelle, del tessuto sottocutaneo e della mammella	60%	0	0	0	0	0	0	0	1	1	0
339	Interventi sul testicolo non per neoplasie maligne, eta > 17 anni	60%	0	0	0	0	0	0	0	1	1	0
n° Ricoveri con DRG inappropriato			583	66	77	726	485	1	1	4	6	2

Totale Ricoveri ISMETT

1,717 **172** **1,004** **2,893**

63 **25** **1,577** **1,665**

% inappropriati

34.0% **38.4%** **7.7%** **25.1%** **16.8%** **1.6%** **4.0%** **0.3%** **0.4%** **0.1%**

RO, Ricovero Ordinario
DH, Day chirurgici) Hospital

ISMETT Istituto di Ricovero
e Cura a Carattere
Scientifico

UPMC LIFE
CHANGING
MEDICINE



Qualità

Qualità dei Trapianti di organo eseguiti in ISMETT: confronto con dati nazionali CNT (ove disponibili)

	Numero casi al 31.12.2014	Sopravvivenza 1 anno (%)	Sopravvivenza 5 anni (%)
Trapianto di fegato totale	944	89,8	75,6
Trapianto di fegato adulto cadavere	689	86,3 (86.0)	75,2 (74.0)
Trapianto di fegato da vivente (adulto e pediatrico)	113	89,8	77,4
Trapianto di fegato pediatrico	157	84,5	79,2
Trapianto di rene da cadavere	222	92,7 (97.2)*	87,1 (92.2)*
Trapianto di rene da vivente	165	98,0	97,2
Trapianto di polmone	120	78,3 (65.4)	65,4 (45.6)
Trapianto di cuore	119	83,4 (83.5)	81,0 (74.8)

Nota: In parentesi, la media nazionale della sopravvivenza (dati CNT 2010 - 2011).

* Per un accordo con il CRT, ISMETT esegue i trapianti di rene più complessi, in particolare quelli combinati con il trapianto di altri organi.

Qualità dei Trapianti di rene in Sicilia (dati CNT)

	Numero casi 2000-2011	Sopravvivenza <u>paziente</u> a 1 anno	Sopravvivenza <u>rene</u> a 1 anno
Policlinico Catania	389	90.0%	89.5%
Civico Palermo	405	90.0%	89.5%
ISMETT	98	92.6%	91.8%

Qualità dell'Attività chirurgica in ISMETT: confronto con dati nazionali AGENAS 2012-2013

Indicatore	Numero casi	Mortalità a 30 gg (%)	Rischio relativo*	P
By-pass Aortocoronarico	362	1,66	0,66	0,315
Valvuloplastica o sostituzione di valvole cardiache	427	1,17	0,44	0,068
Intervento chirurgico per TM colon	57	0	-	-
Intervento chirurgico per TM polmone	81	1,23	0,51	0,519
Intervento chirurgico per TM rene	72	1,39	0,89	0,913
Intervento chirurgico per TM fegato	103	0	-	-

Nota: * Il rischio relativo, è il confronto tra la probabilità dell'evento osservata negli altri Centri nazionali e quella osservata ad ISMETT. Se il rischio relativo è inferiore a 1 la mortalità in ISMETT è inferiore rispetto alla media nazionale, se superiore la mortalità è maggiore.

Dati AGENAS di qualità dell'ISMETT e degli altri centri siciliani e del sud Italia



Valvuloplastica o sostituzione di valvole cardiache: mortalità a 30 giorni - Italia 2012-2013



Ordina/filtra

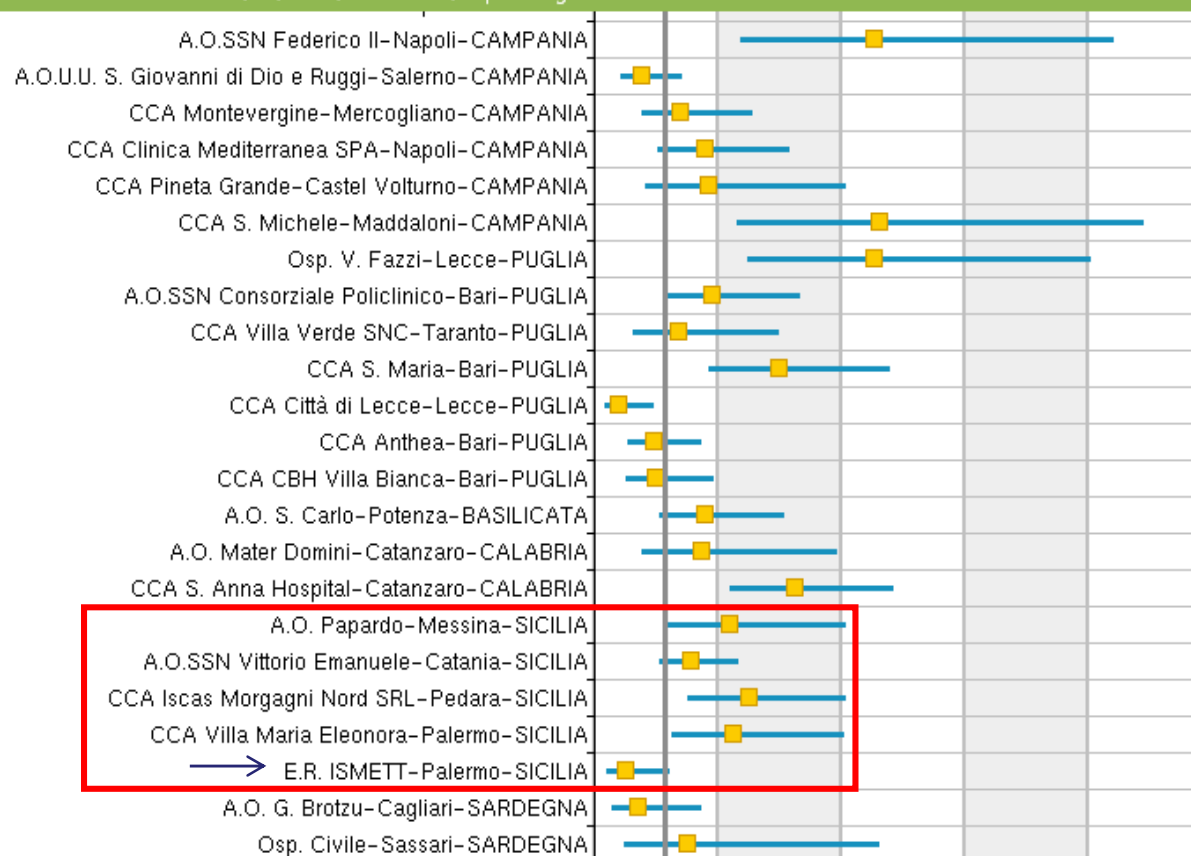


vedi tabella



protocollo

→ Tutte le strutture → Tutte le regioni → Confronto con media nazionale + Ordinato per Regione



Dati AGENAS di qualità dell'ISMETT e degli altri centri siciliani e del sud Italia



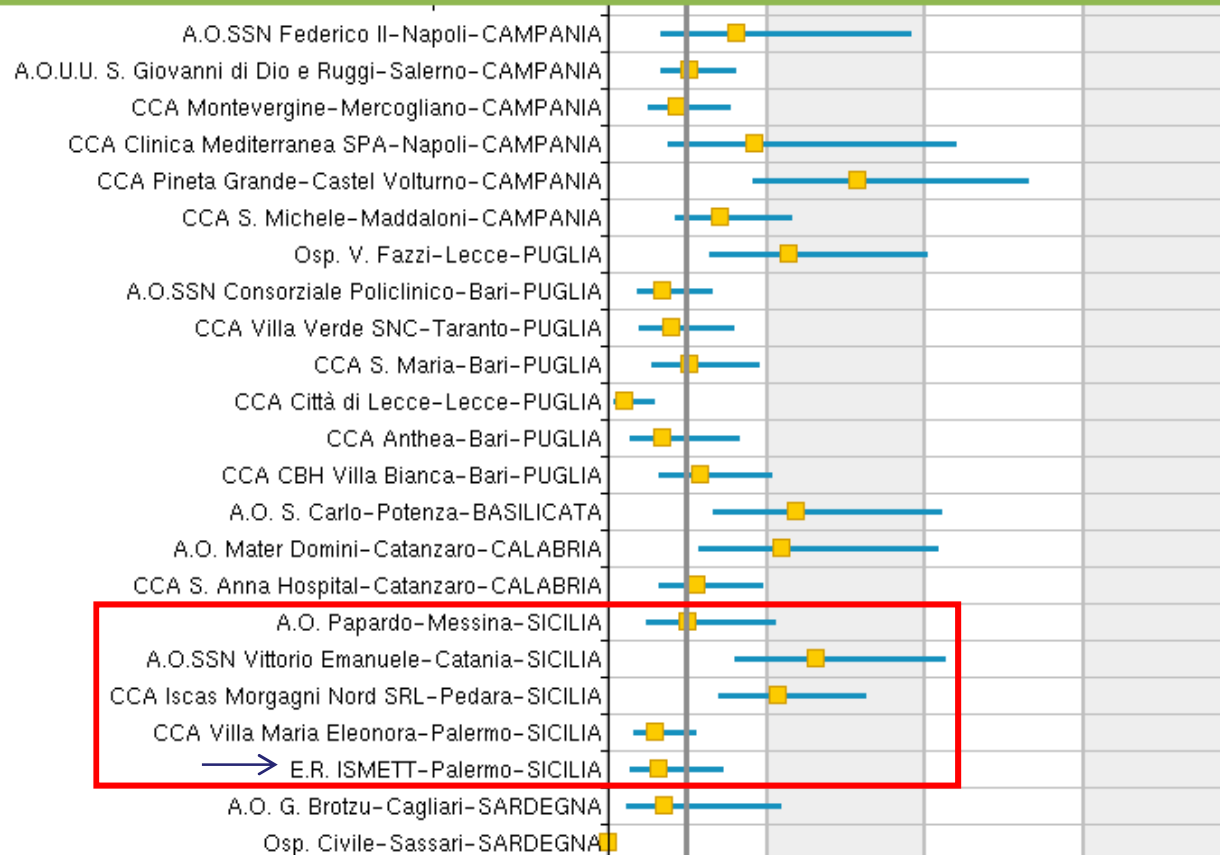
By-pass Aortocoronarico isolato: mortalità a 30 giorni - Italia 2012-2013

Ordina/filtra

vedi tabella

protocollo

→ Tutte le strutture → Tutte le regioni → Confronto con media nazionale + Ordinato per Regione



		ISMETT	AZ. OSP. UNIVERSITARIA P. GIACCONE	OSPEDALE CIVICO
Bypass aortocoronarico: mortalità a 30 gg	Rischio grezzo*	0.89	4.00	7.32
	Anno rif.	2011-2012	2011	N.D.
Valvuloplastica o sostituzione di valvola isolata: mortalità a 30 gg	Rischio grezzo*	1.72	6.67	9.80
	Anno rif.	2011-2012	2011	2011-2012

* Rischio di mortalità a 30 giorni espresso in % (n. pazienti deceduti entro 30 giorni dalla procedura / n. pazienti che hanno effettuato la procedura).

Dati AGENAS di qualità dell'ISMETT e degli altri centri siciliani e del sud Italia



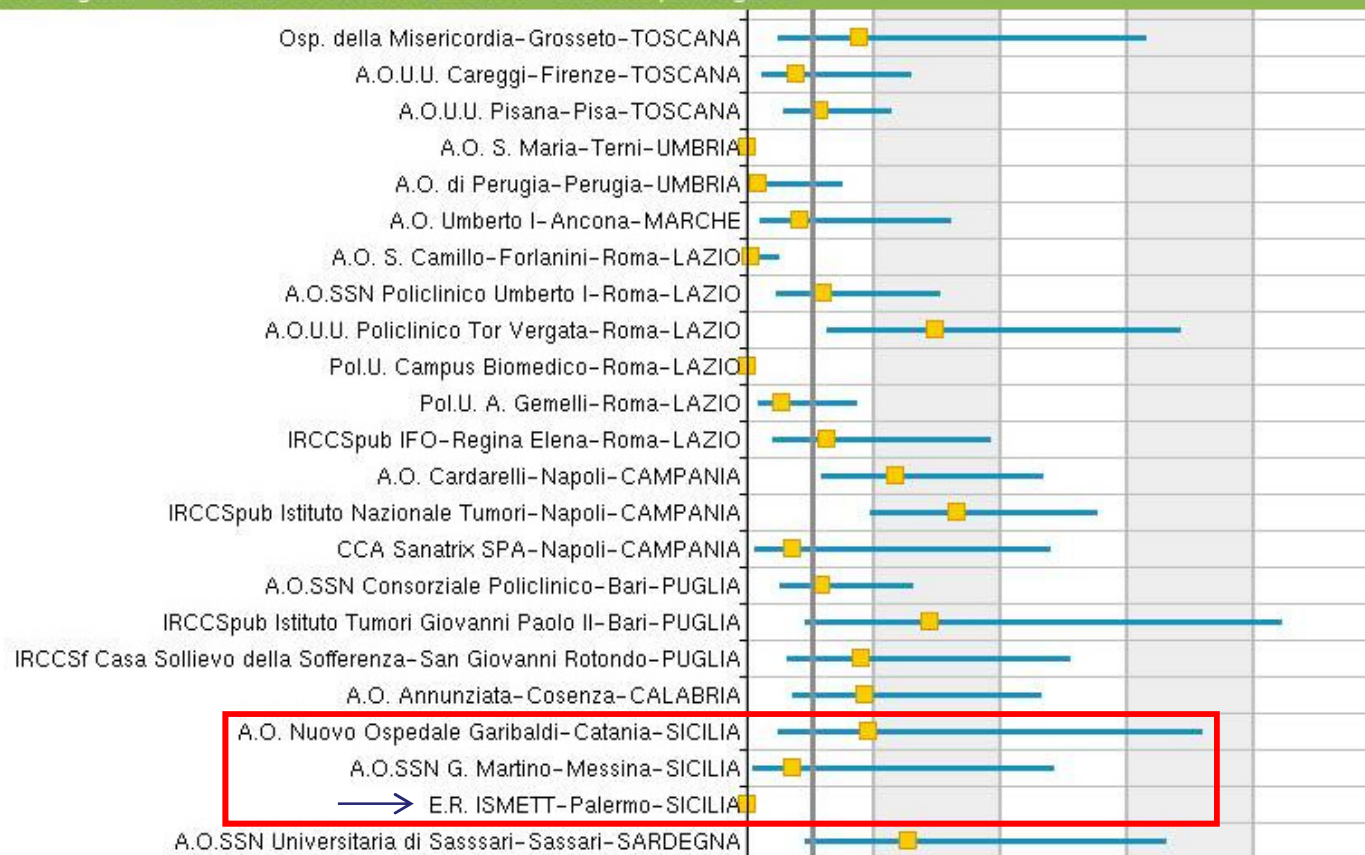
Intervento chirurgico per TM fegato: mortalità a 30 giorni - Italia 2011-2013

Ordina/filtra

vedi tabella

protocollo

→ Tutte le strutture → Tutte le regioni → Confronto con media nazionale + Ordinato per Regione



Dati AGENAS di qualità dell'ISMETT e degli altri centri siciliani e del sud Italia



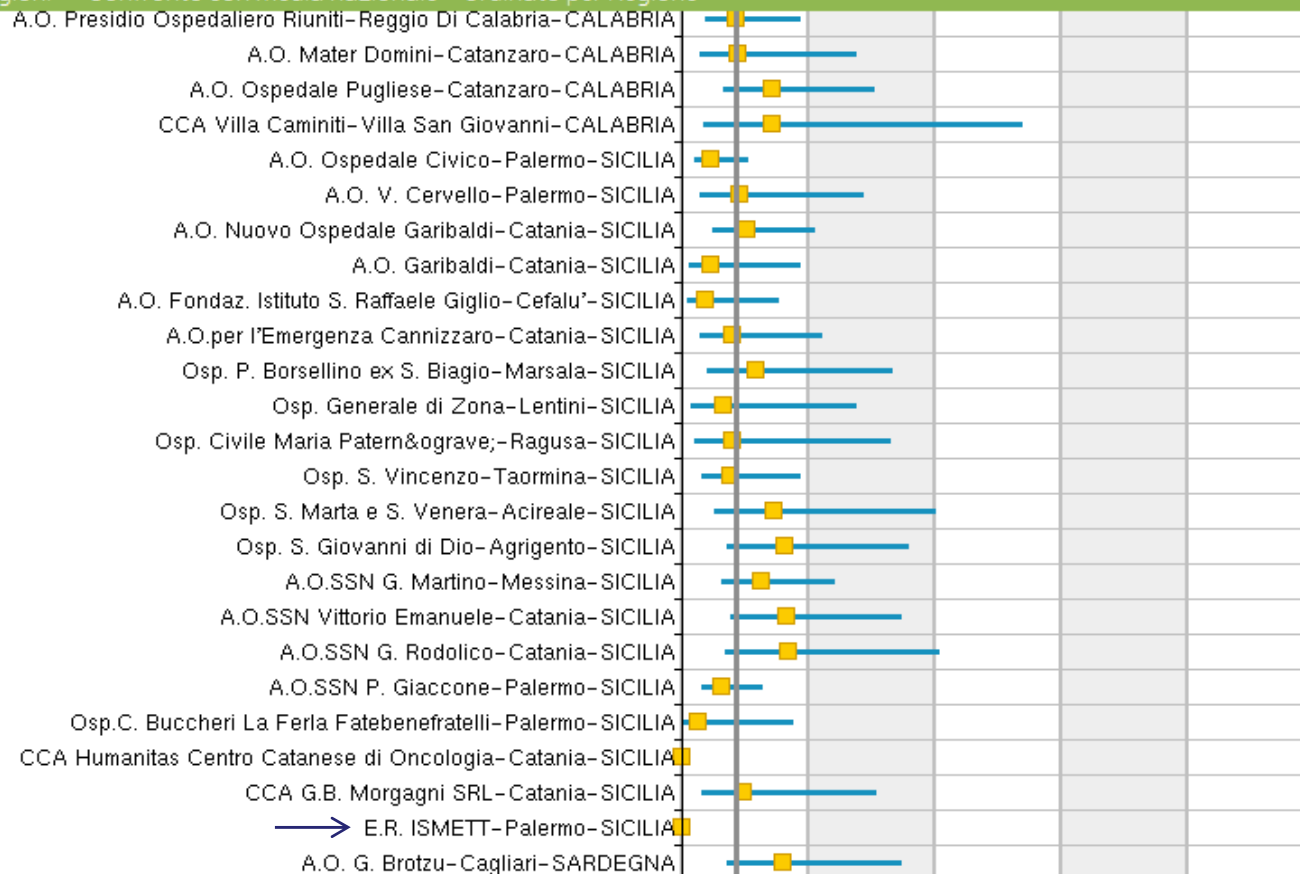
Intervento chirurgico per TM colon: mortalità a 30 giorni - Italia 2012-2013

Ordina/filtra

vedi tabella

protocollo

→ Tutte le strutture → Tutte le regioni → Confronto con media nazionale + Ordinato per Regione



Dati AGENAS di qualità dell'ISMETT e degli altri centri siciliani e del sud Italia



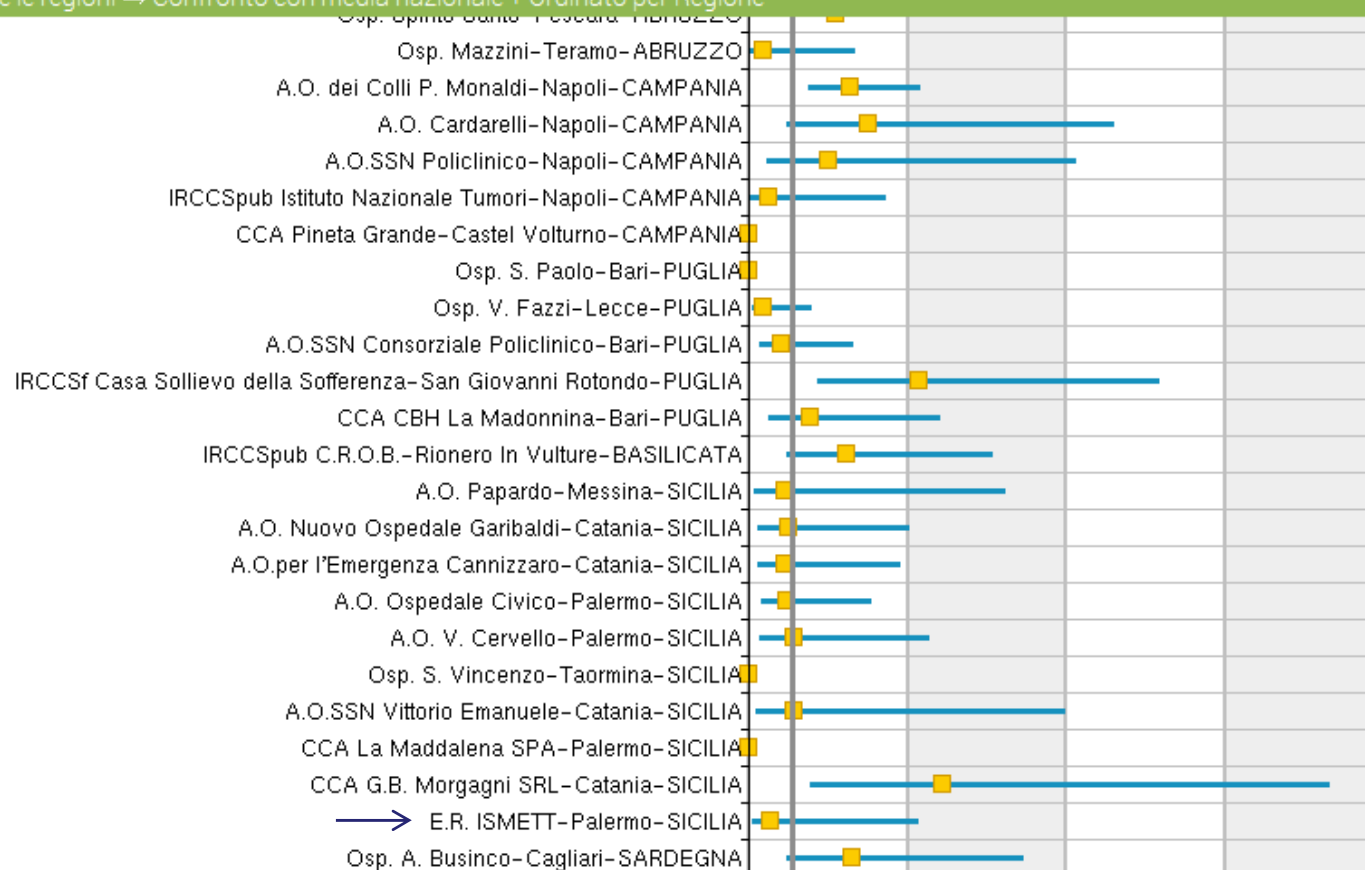
Intervento chirurgico per TM polmone: mortalità a 30 giorni - Italia 2011-2013

Ordina/filtra

vedi tabella

protocollo

→ Tutte le strutture → Tutte le regioni → Confronto con media nazionale + Ordinato per Regione



Tempo di attesa attuale, calcolato alla data 20.03.2015, per le principali prestazioni ambulatoriali in ISMETT

Prestazione	Tempo di attesa
Esami Rx	2 giorni
Ecografia	5 giorni
TAC	4 giorni
Risonanza magnetica	15 giorni
Ecocardiografia	27 giorni
Ecoendoscopia	54 giorni
Gastroscopia e colonscopia	54 giorni

I tempi di attesa per le prestazioni ambulatoriali in ISMETT sono spesso inferiori a 1-2 settimane. Sono superiori, e comunque inferiori a 2 mesi, per le patologie di alta specializzazione che non richiedono una prestazione urgente (es. pancreatite cronica, enteroscopia, dilatazioni enterali, ecc)

Tempo di attesa attuale, calcolato alla data 20.03.2015 per le visite specialistiche in ISMETT con Priorità "P" *

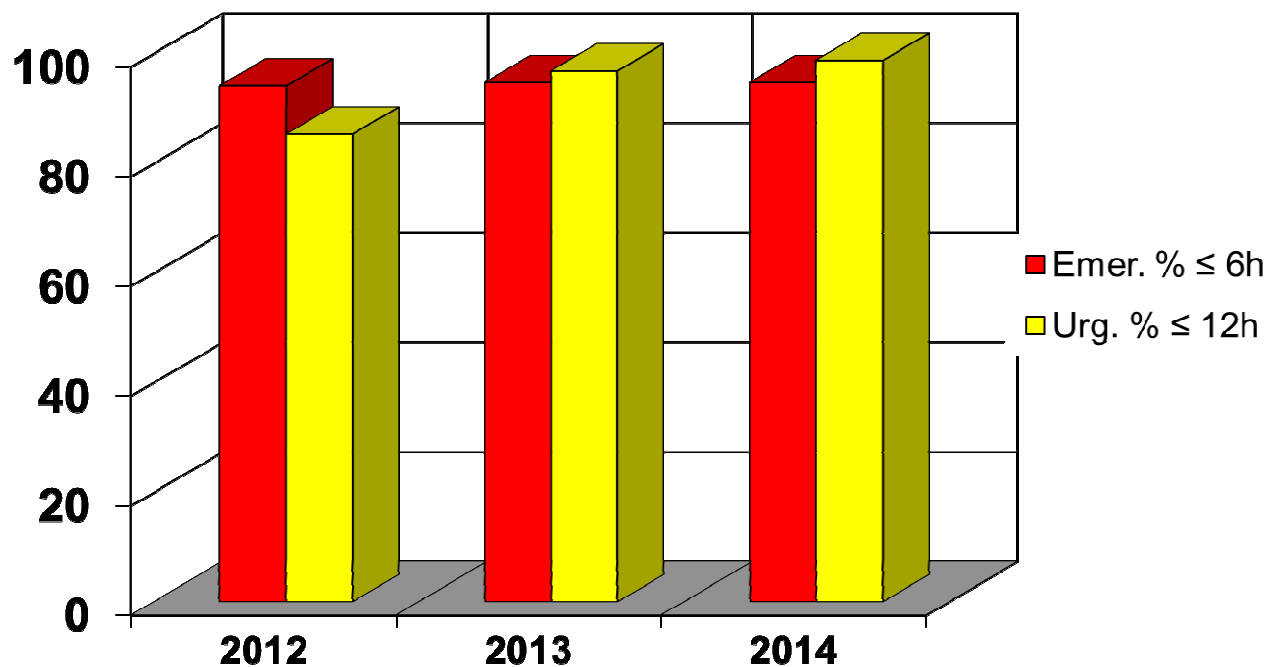
Specialità	Tempo di attesa (giorni)
CARDIOCHIRURGIA	2
DIABETOLOGIA Endobarrier	3
CHIRURGIA ADDOMINALE	4
DIABETOLOGIA	7
CHIRURGIA TORACICA	10
NEFROLOGIA	20
CARDIOLOGIA INTERVENTISTICA	23
MALATTIE PANCREATICHE	25
PNEUMOLOGIA	25
EPATOLOGIA	40
CARDIOLOGIA	55
GASTROENTEROLOGIA	80

Nota: * da erogarsi entro 180 giorni dalla richiesta.

Tempo di attesa attuale, calcolato al 20.03.2015 per le principali prestazioni in ISMETT dei pazienti ricoverati

Regime delle prestazioni diagnostiche	Tempo di attesa
Emergenza	< 3 ore
Urgenza	< 24 ore
Elezione	< 48 ore

Tempi di refertazione delle procedure di radiologia (n=582) richieste in emergenza/urgenza



Nel 2014, il 95% delle procedure in emergenza e il 99% di quelle in urgenza sono state refertate entro 6 e 12 ore, rispettivamente.

Qualità dell'Assistenza percepita dai pazienti: dati 2014

