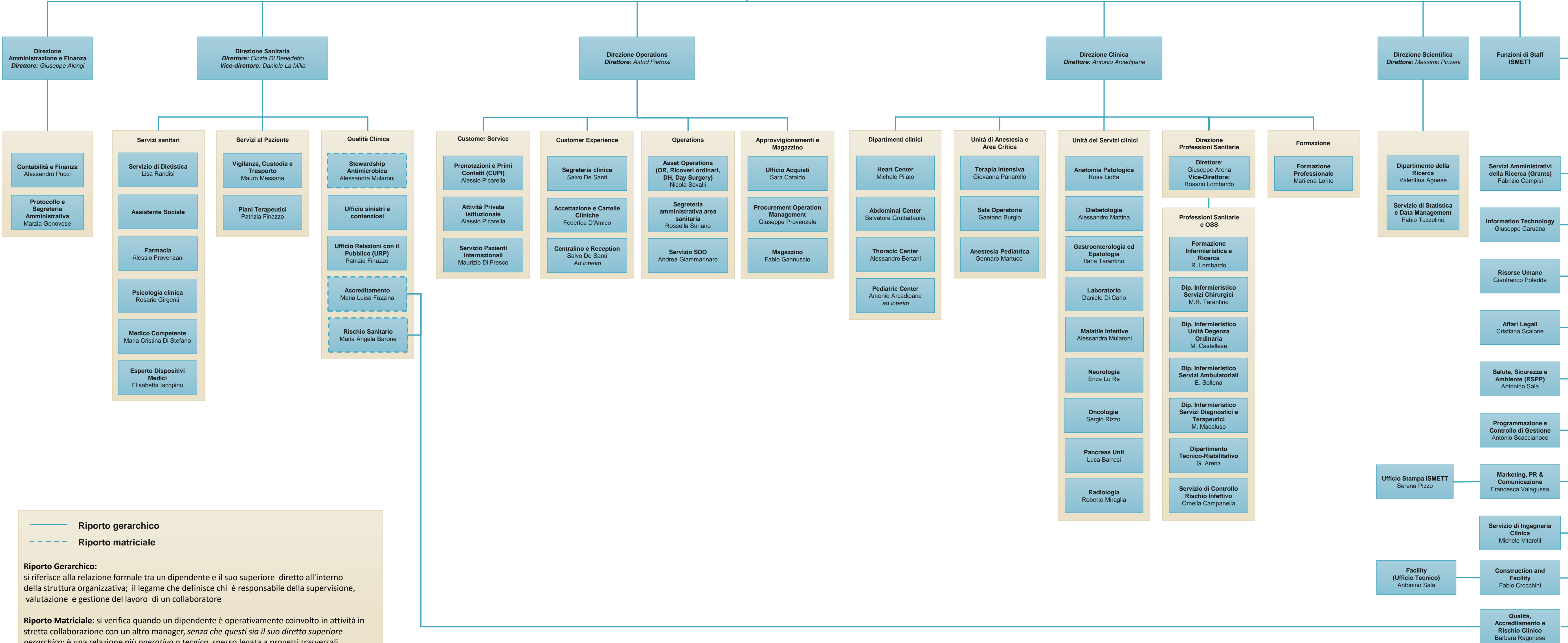


Direttore d'Istituto
 Angelo Luca

Data Protection Officer (DPO)
 Giorgia Masina



— Riporto gerarchico
- - - Riporto matriciale

Riporto Gerarchico:
 si riferisce alla relazione formale tra un dipendente e il suo superiore diretto all'interno della struttura organizzativa; il legame che definisce chi è responsabile della supervisione, valutazione e gestione del lavoro di un collaboratore

Riporto Matriciale: si verifica quando un dipendente è operativamente coinvolto in attività in stretta collaborazione con un altro manager, *senza che questi sia il suo diretto superiore gerarchico*; è una relazione più operativa o tecnica, spesso legata a progetti trasversali o competenze specifiche.