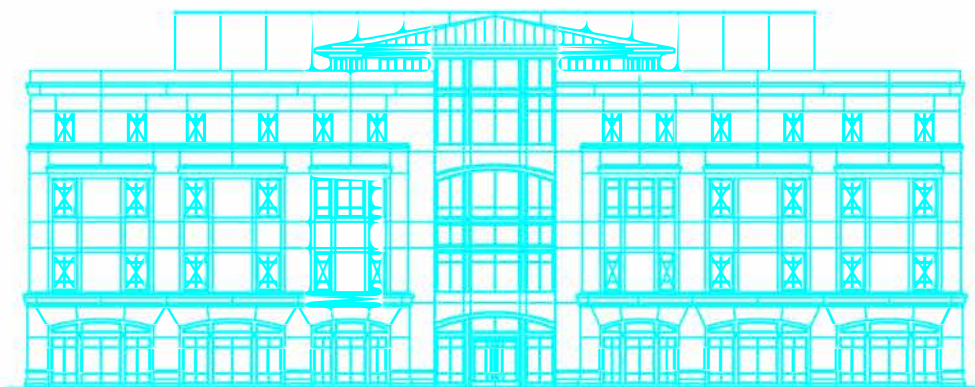


Comune di Palermo

ISMETT *Istituto di Ricovero
e Cura a Carattere
Scientifico*

Via E. Tricomi n° 5 - 90127 PALERMO



MANUTENZIONE STRAORDINARIA PIANO 2° E 3° - AREE DEGENZA E DISTRIBUZIONE IDRICA -

All.
D

Piano di Sicurezza e Coordinamento Planimetrie di Cantiere

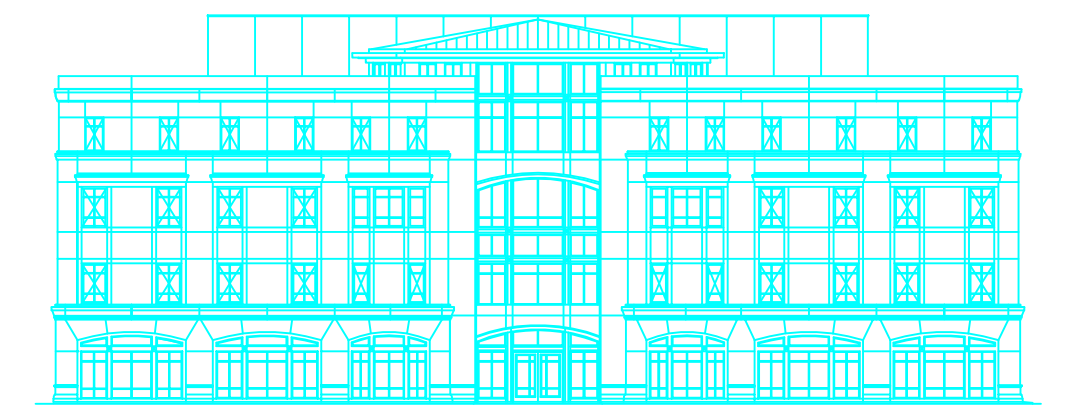
(Allegato XV e art. 100 del D.Lgs. 9 aprile 2008, n 81 e smi - D.Lgs. 3
agosto 2009, n 106)

IL RUP
(ing. A. Capuana)

IL CSE
(arch. Alberto M. Lucchesi Palli)
Alberto M. Lucchesi Palli

IL RESPONSABILE
Ufficio Progetti
Infrastrutturali
(ing. Vincenzo Sferruzza)

IL DIRETTORE D'ISTITUT
(dott. Angelo Luca)



MANUTENZIONE STRAORDINARIA PIANO 2° E 3°
- AREE DEGENZA E DISTRIBUZIONE IDRICA -

Tav. IX Planimetrie PSC_vie di accesso e identificazione cantiere scala 1:200

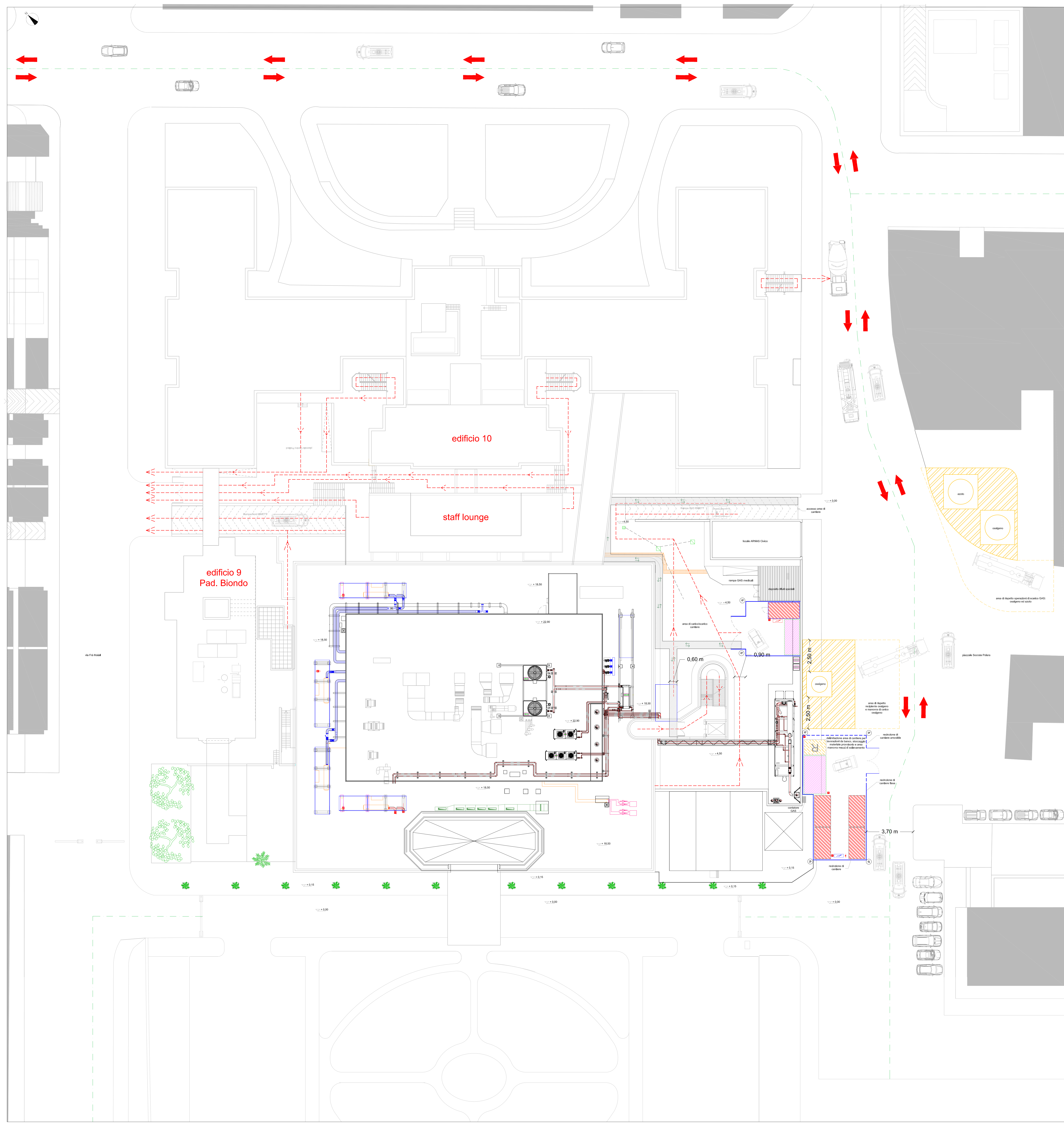
IL RUP
(ing. A. Caposani)

IL CSE
(arch. Alberto M. Lucchesi Palli)

IL RESPONSABILE
Utilità Progetti
Infrastrutturali
(ing. Vincenzo Sterruzza)

IL DIRETTORE DISTITUT
(dot. Angelo Luca)

- baracche di cantiere
- ponteggio fisso e piano di carico
- mantovana di protezione
- area con tettoia per lavorazioni fisse da banco
- area di stoccaggio materiali
- area logistica
- area di cantiere FASE 1
- area di cantiere FASE 2
- aree non soggette ad interventi
- area di rispetto manovra mezzi di cantiere
- recinzione di cantiere
- raccolta rifiuti
- deposito rifiuti speciali ISMETT
- area di rispetto recipienti di GAS (ossigeno e/o azoto)
- recipienti GAS (ossigeno e/o azoto)
- area di rispetto operazioni di scarico GAS (ossigeno e/o azoto)
- percorso di accesso alle aree di cantiere per le maestranze
- percorso di passaggio protetto
- percorso di accesso alle aree di cantiere per le maestranze
- percorso di esodo
- schemature di protezione infissi
- caditoie acque bianche
- pozzetto di scarico acque bianche
- caditoia lineare con tubazioni GAS medicali
- caditoia lineare raccolta acque
- tubazione di scarico acque bianche
- reti sottoservizi vari
- quadro elettrico di cantiere
- sottoquadro elettrico di zona
- pulsante per sgancio elettrico di emergenza
- estintore di cantiere
- illuminazione di cantiere

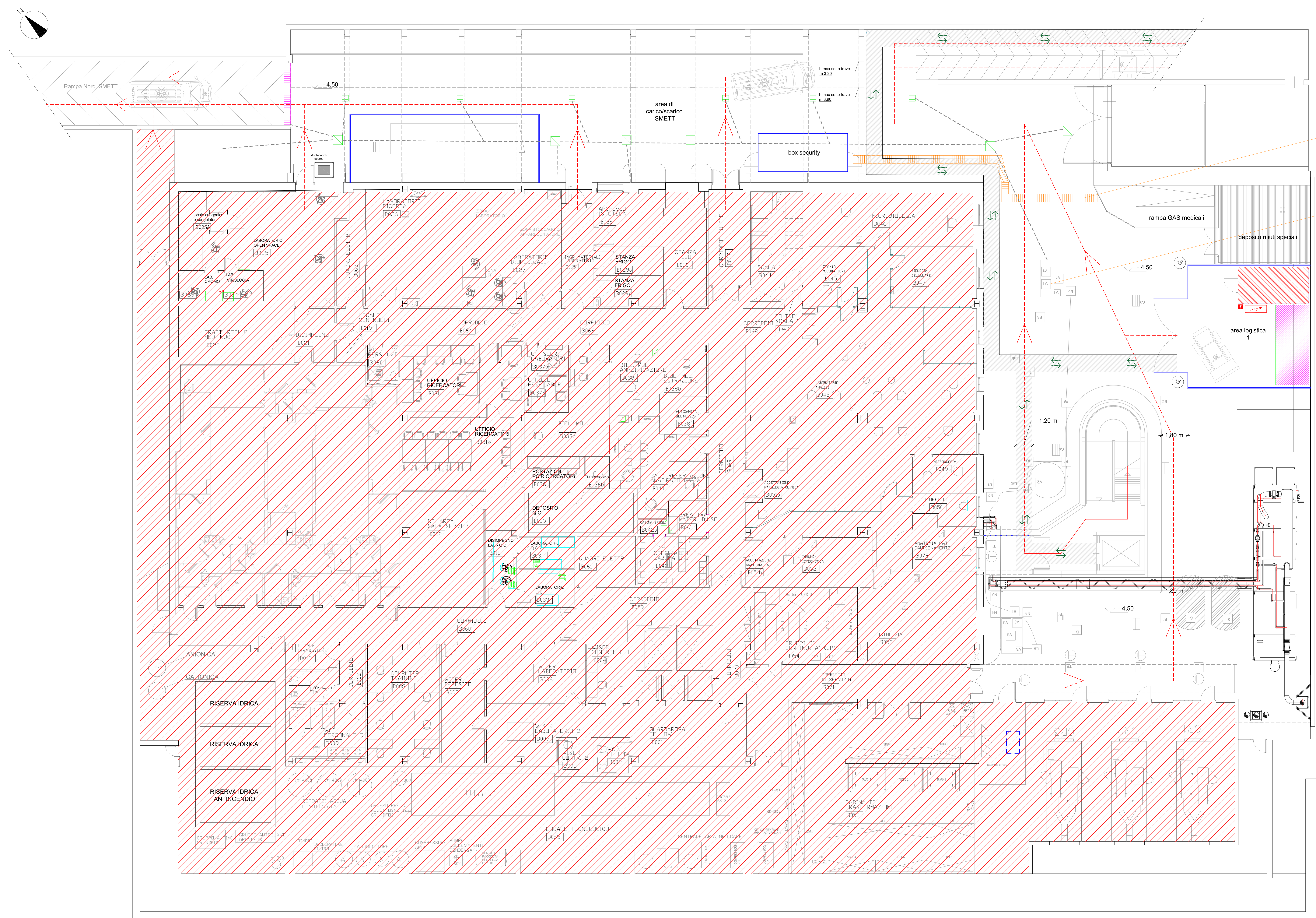




MANUTENZIONE STRAORDINARIA PIANO 2° E 3°
- AREE DEGENZA E DISTRIBUZIONE IDRICA -

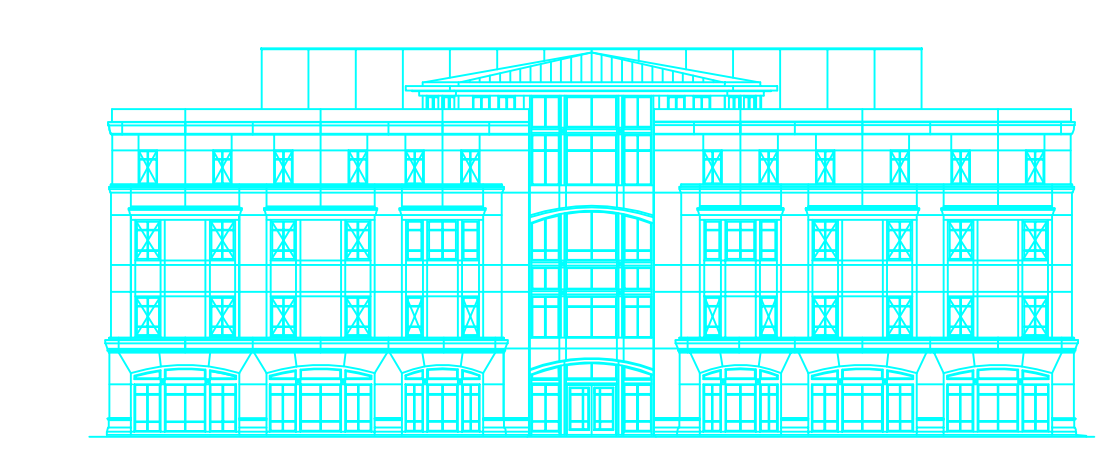
Tav. X Planimetrie PSC_piano seminterrato scala 1:100

IL RUP (ing. A. Capovana) IL CSE (arch. Alberto M. Lucchesi Palli) IL RESPONSABILE Efficace Progett. Infrastrutture (ing. Vincenzo Stenuzza)
IL DIRETTORE D'ISTITUTO (dott. Angelo Luca)



condioli lineari acque bianche con tubazione GAS medicali predisporre piastre di ripartizione per il passaggio dei carichi e dei mezzi
rete sottoservizi vari predisporre piastre di ripartizione per il passaggio dei carichi e dei mezzi

- baracche di cantiere
- ponteggio fisso e piano di carico
- mantovana di protezione
- area con tettoia per lavorazioni fisse da banco
- area di stoccaggio materiali
- area logistica
- area di cantiere FASE 1
- area di cantiere FASE 2
- aree non soggette ad interventi
- area di rispetto manovra mezzi di cantiere
- recinzione di cantiere
- raccolta rifiuti
- deposito rifiuti speciali ISMETT
- area di rispetto recipienti di GAS (ossigeno e/o azoto)
- recipienti GAS (ossigeno e/o azoto)
- area di rispetto operazioni di scarico GAS (ossigeno e/o azoto)
- percorso di accesso alle aree di cantiere per le maestranze
- percorso di passaggio protetto
- percorso di accesso alle aree di cantiere per le maestranze
- percorso di esodo
- schemature di protezione infissi
- cadioli acque bianche
- pozzetto di scarico acque bianche
- cadioli lineari con tubazioni GAS medicali
- cadioli lineari raccolta acque
- tubazione di scarico acque bianche
- reti sottoservizi vari
- quadro elettrico di cantiere
- sottoquadro elettrico di zona
- pulsante per sgancio elettrico di emergenza
- estintore di cantiere
- illuminazione di cantiere



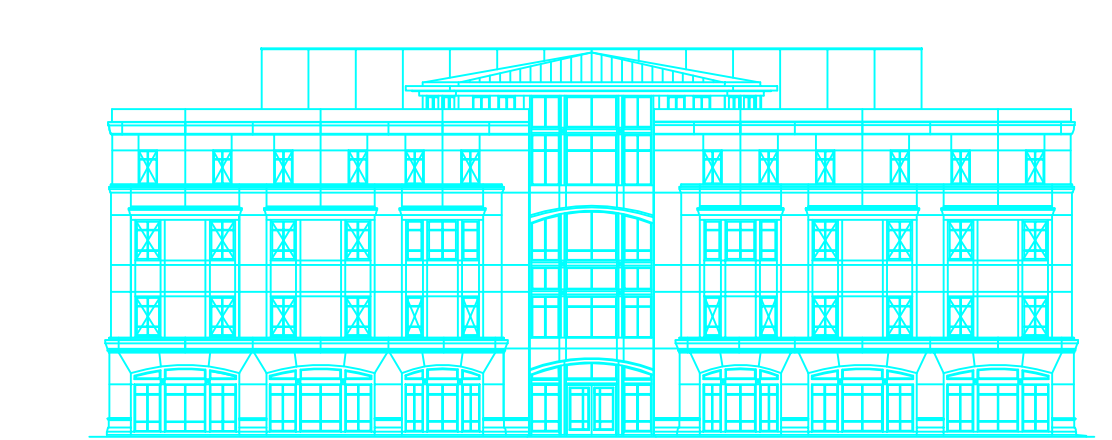
MANUTENZIONE STRAORDINARIA PIANO 2° E 3° - AREE DEGENZA E DISTRIBUZIONE IDRICA -

Tav. XI Planimetrie PSC_piano terra scala 1:100

IL RUP (ing. A. Capuano) IL CSE (arch. Alberto M. Lucifora/Pati) IL RESPONSABILE (ing. Vincenzo Stenzz) IL DIRETTORE D'ISTITUTO (dot. Angelo Luceri)



- baracche di cantiere
- porteggio fisso e piano di carico
- mantovana di protezione
- area con tettoia per lavorazioni fisse da banco
- area di stoccaggio materiali
- 1 area logistica
- area di cantiere FASE 1
- area di cantiere FASE 2
- aree non soggette ad interventi
- area di rispetto manovra mezzi di cantiere
- recinzione di cantiere
- raccolta rifiuti
- deposito rifiuti speciali ISMETT
- area di rispetto recipienti di GAS (ossigeno e/o azoto)
- recipienti GAS (ossigeno e/o azoto)
- area di rispetto operazioni di scarico GAS (ossigeno e/o azoto)
- percorso di accesso alle aree di cantiere per le maestranze
- percorso di passaggio protetto
- percorso di accesso alle aree di cantiere per le maestranze
- percorso di esodo
- schemature di protezione infissi
- caditoie acque bianche
- pozzetto di scarico acque bianche
- caditoia lineare con tubazioni GAS medicali
- caditoia lineare raccolta acque
- tubazione di scarico acque bianche
- reti sottoservizi vari
- quadro elettrico di cantiere
- sottoquadro elettrico di zona
- pulsante per sgancio elettrico di emergenza
- estintore di cantiere
- illuminazione di cantiere



MANUTENZIONE STRAORDINARIA PIANO 2° E 3° - AREE DEGENZA E DISTRIBUZIONE IDRICA -

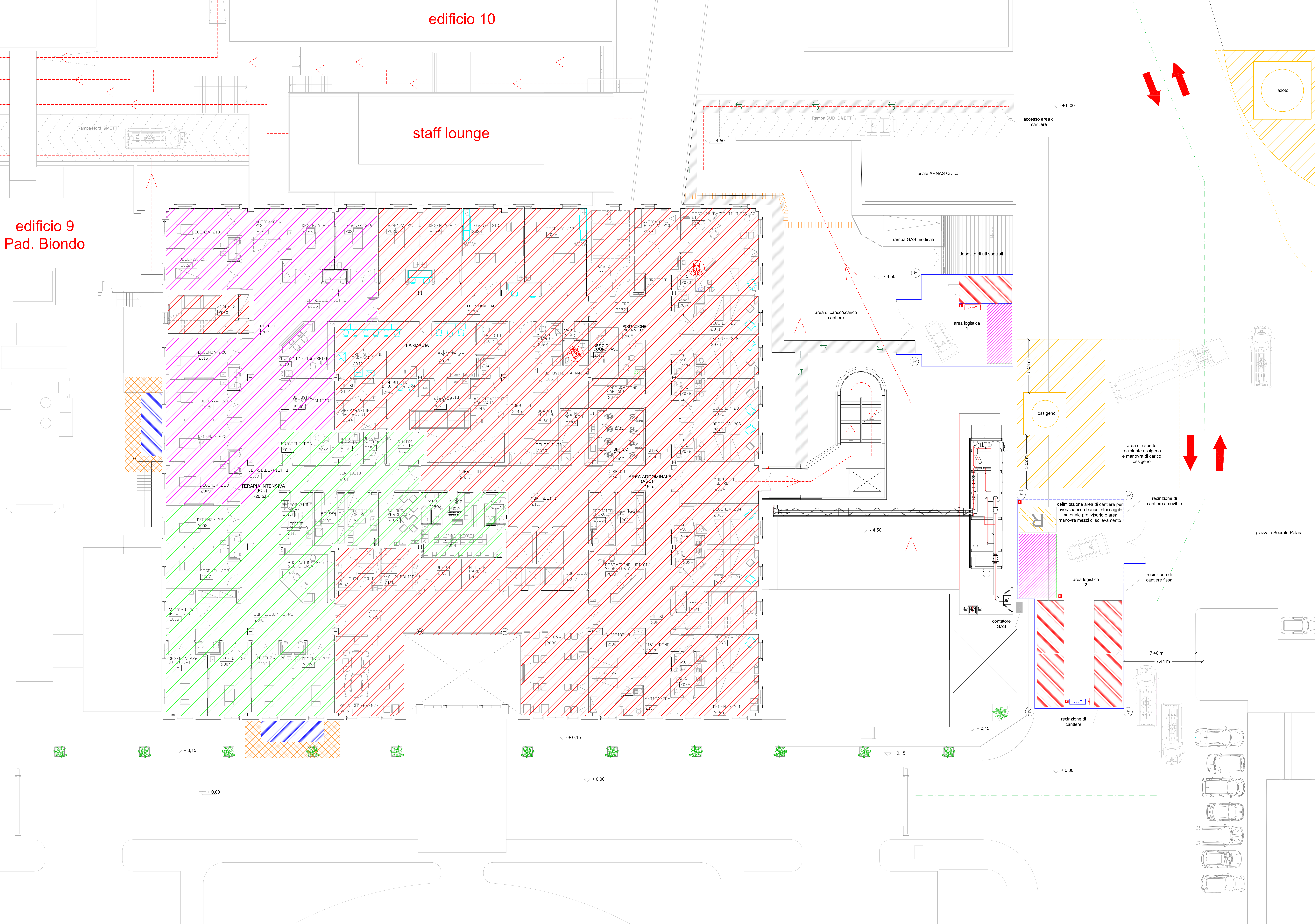
Tav. XI Planimetrica PSC_piano secondo scala 1:100

IL RUP (ing. A. Capuano) IL CSE (arch. Alberto M. Lucifora/Pati) IL RESPONSABILE (Ing. Nicola Proietti/Ingegnere) (ing. Vincenzo Stenuzza) IL DIRETTORE ISTITUTO (dot. Angelo Luceri)

edificio 9 Pad. Biondo

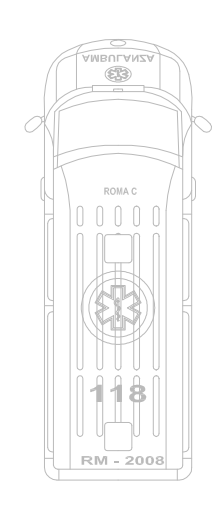
edificio 10

staff lounge



- baracche di cantiere
- ponteggio fisso e piano di carico
- mantovana di protezione
- area con tettoia per lavorazioni fisse da banco
- area di stoccaggio materiali
- 1 area logistica
- area di cantiere FASE 1
- area di cantiere FASE 2
- aree non soggette ad interventi
- area di rispetto manovra mezzi di cantiere
- recinzione di cantiere
- raccolta rifiuti
- deposito rifiuti speciali ISMETT
- area di rispetto recipienti di GAS (ossigeno e/o azoto)
- recipienti GAS (ossigeno e/o azoto)
- area di rispetto operazioni di scarico GAS (ossigeno e/o azoto)
- percorso di accesso alle aree di cantiere per le maestranze
- percorso di passaggio protetto
- percorso di accesso alle aree di cantiere per le maestranze
- percorso di esodo
- schemature di protezione infissi
- caditoie acque bianche
- pozzetto di scarico acque bianche
- caditoia lineare con tubazioni GAS medicali
- caditoia lineare raccolta acque
- tubazione di scarico acque bianche
- reti sottoservizi vari
- quadro elettrico di cantiere
- sottoquadro elettrico di zona
- pulsante per sgancio elettrico di emergenza
- estintore di cantiere
- illuminazione di cantiere

piazzale Socrate Polara



contatore GAS

recinzione di cantiere

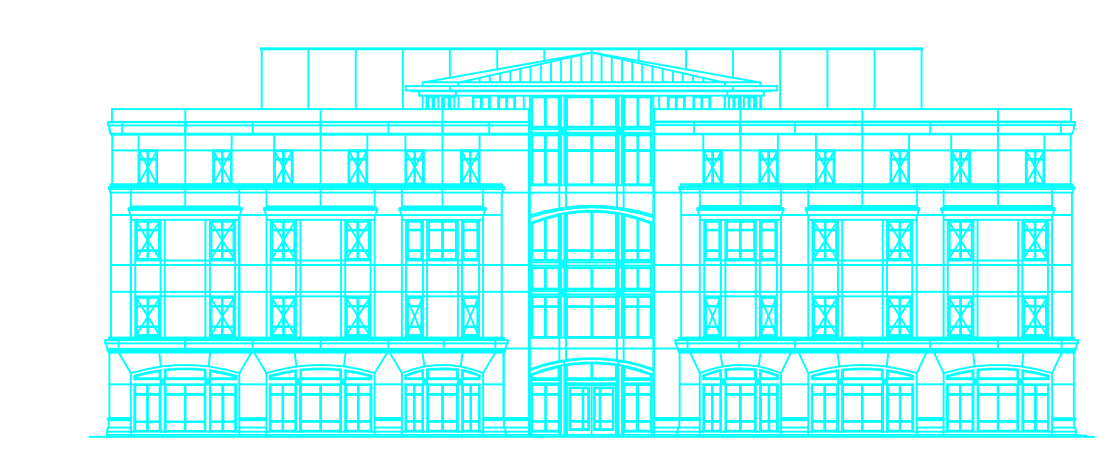
recinzione di cantiere fissa

recinzione di cantiere

recinzione di cantiere

recinzione di cantiere

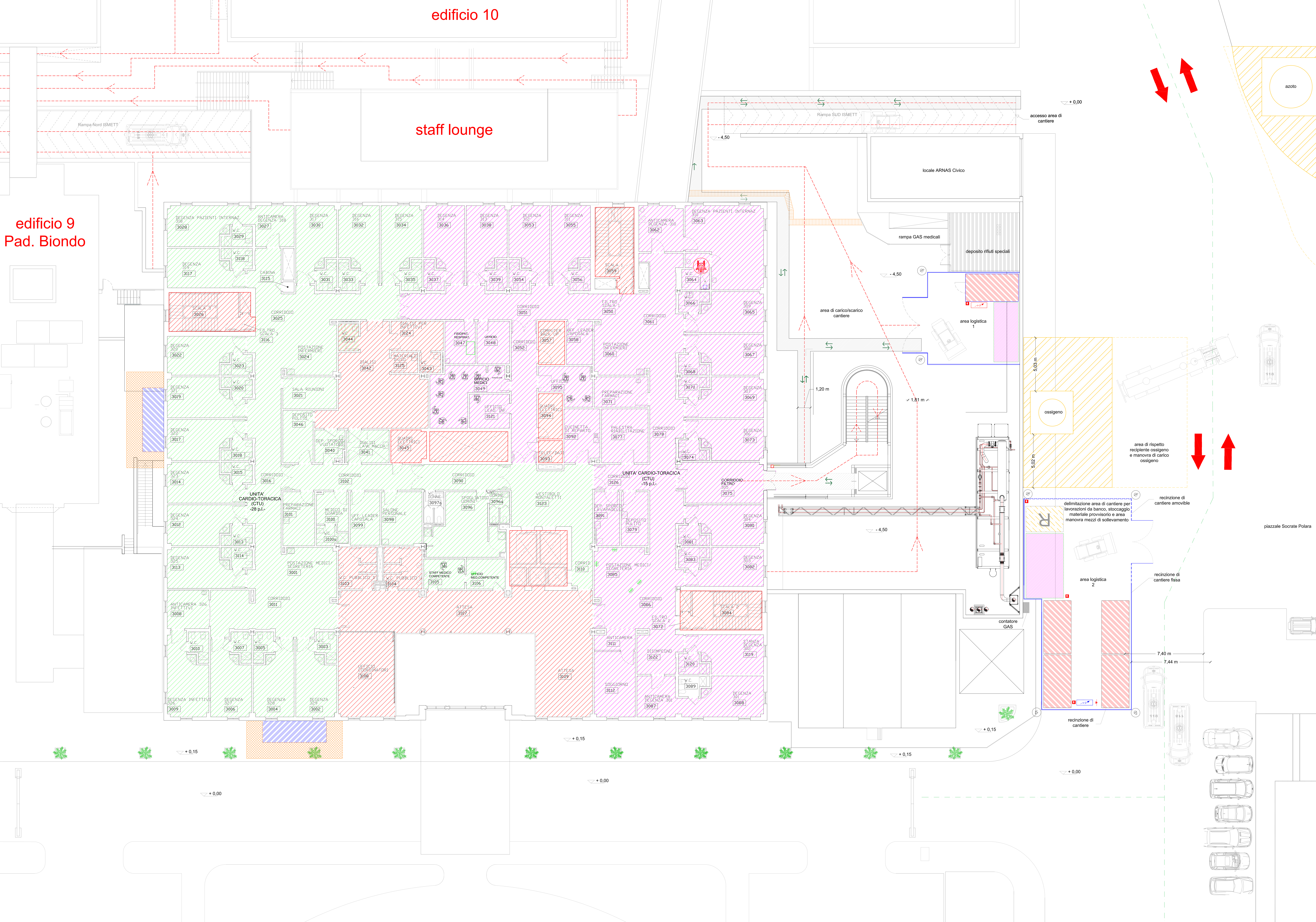
recinzione di cantiere



MANUTENZIONE STRAORDINARIA PIANO 2° E 3° - AREE DEGENZA E DISTRIBUZIONE IDRICA -

Tav. XIII Planimetrie PSC_piano terzo scala 1:100

IL RUP (ing. A. Capuano) IL CSE (arch. Alberto M. Lucifora/Pati) IL RESPONSABILE (Ing. Nicola Pignatelli) IL DIRETTORE D'ISTITUTO (dot. Angelo Luceri)



- baracche di cantiere
- porteggio fisso e piano di carico
- mantovana di protezione
- area con tettoia per lavorazioni fisse da banco
- area di stoccaggio materiali
- area logistica
- area di cantiere FASE 1
- area di cantiere FASE 2
- aree non soggette ad interventi
- area di rispetto manovra mezzi di cantiere
- recinzione di cantiere
- raccolta rifiuti
- deposito rifiuti speciali ISMETT
- area di rispetto recipienti di GAS (ossigeno e/o azoto)
- recipienti GAS (ossigeno e/o azoto)
- area di rispetto operazioni di scarico GAS (ossigeno e/ozoto)
- percorso di accesso alle aree di cantiere per le maestranze
- percorso di passaggio protetto
- percorso di accesso alle aree di cantiere per le maestranze
- percorso di esodo
- schemature di protezione infissi
- caditoie acque bianche
- pozzetto di scarico acque bianche
- caditoia lineare con tubazioni GAS medicali
- caditoia lineare raccolta acque
- tubazione di scarico acque bianche
- reti sottoservizi vari
- quadro elettrico di cantiere
- sottoquadro elettrico di zona
- pulsante per sgancio elettrico di emergenza
- estintore di cantiere
- illuminazione di cantiere