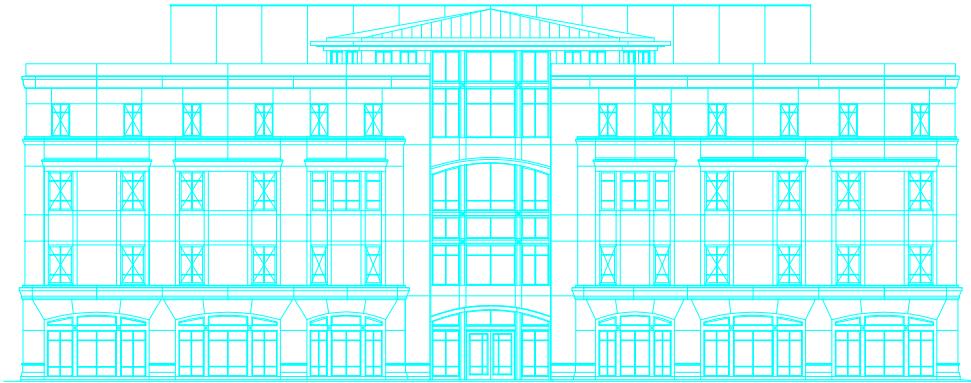


Comune di Palermo

ISMETT *Istituto di Ricovero
e Cura a Carattere
Scientifico*

Via E. Tricomi n° 5 - 90127 PALERMO



MANUTENZIONE STRAORDINARIA PIANO 2° E 3° - AREE DEGENZA E DISTRIBUZIONE IDRICA -

Tav. I

Stralcio del PRG

scala 1:200

PER APPROVAZIONE
IN LINEA TECNICA
(ing. Antonio Capuana)
RUP e Responsabile
Ufficio Tecnico

IL PROGETTISTA
(ing. Vincenzo Sferruzza)
Responsabile Ufficio
Progetti Infrastrutturali

IL DIRETTORE
DI ISTITUTO
(dott. Angelo Luca)

