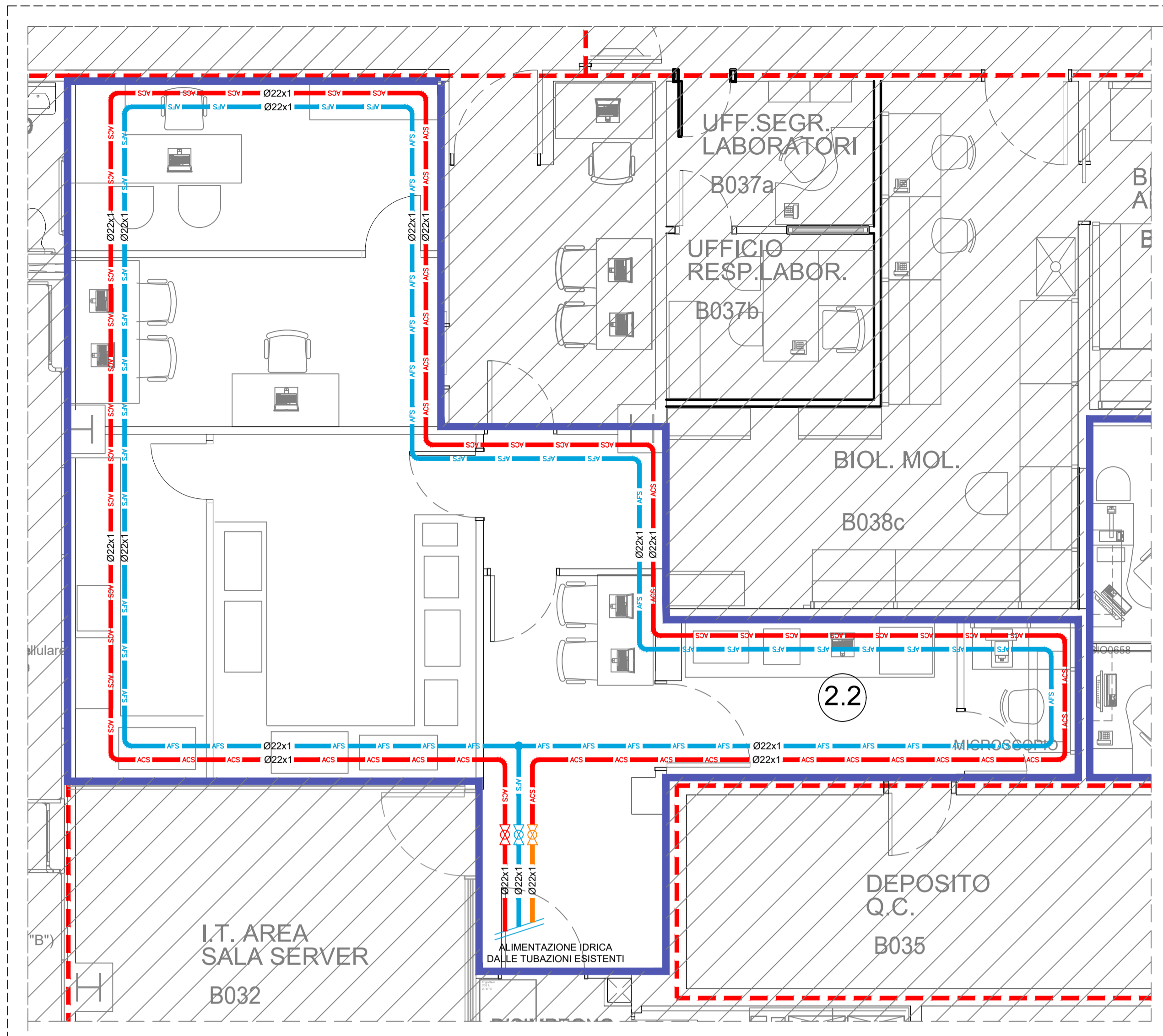
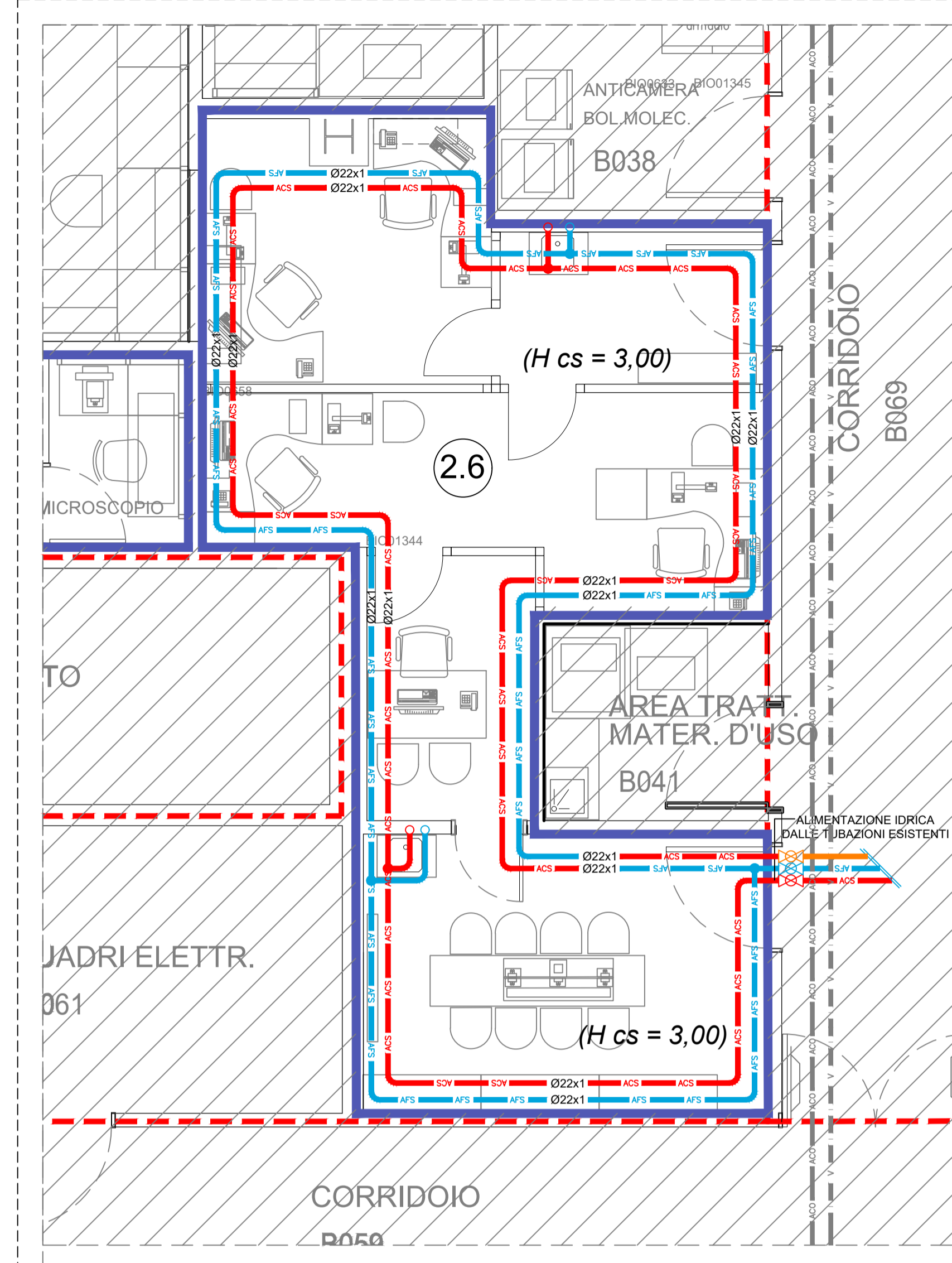


2.1 Laboratorio stampa 3D e sensoristica
Distribuzione planimetrica impianto idrico-sanitario
Scala 1:50

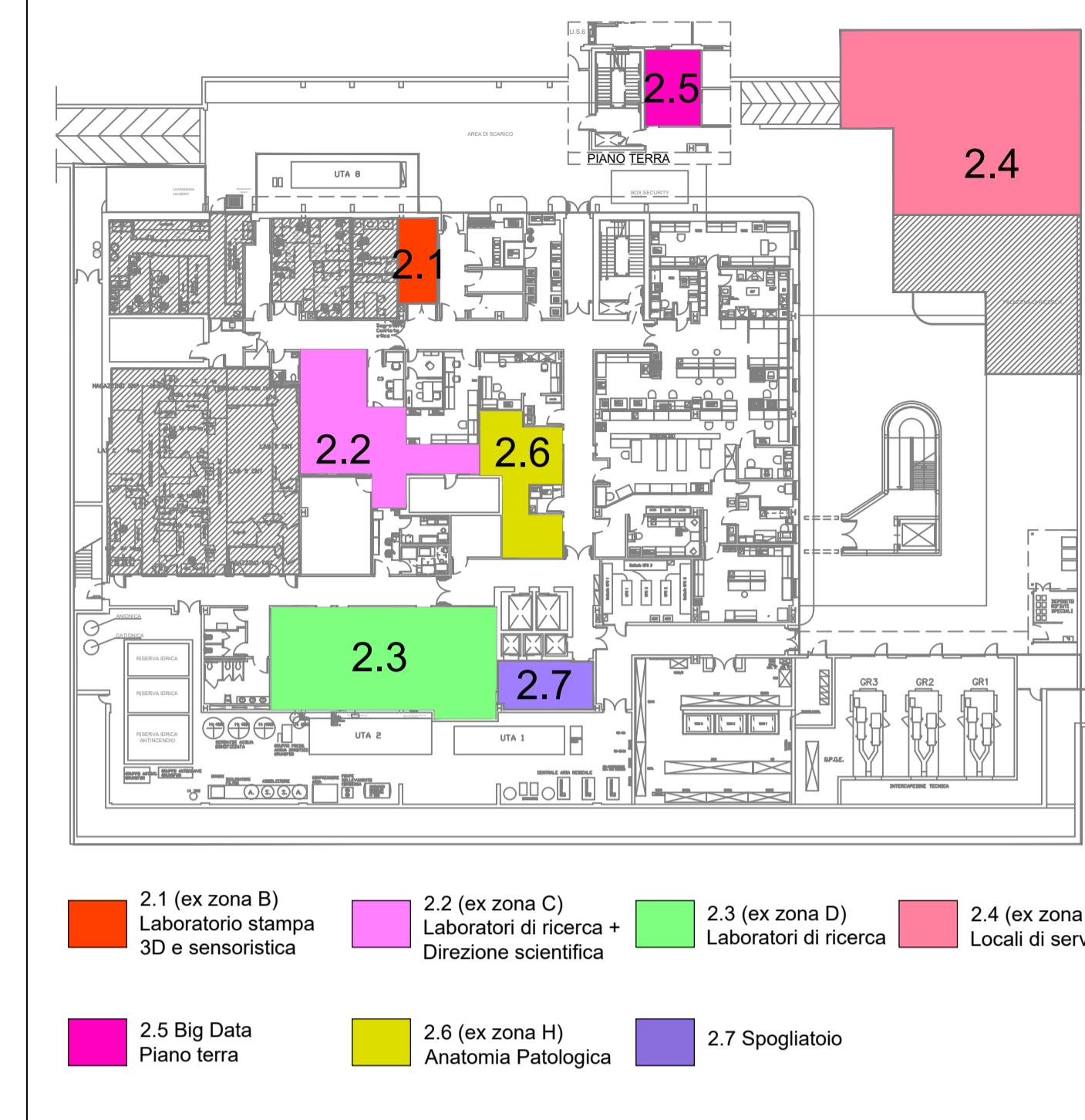


2.2 Laboratori di ricerca e direzione scientifica
Distribuzione planimetrica impianto idrico-sanitario
Scala 1:50

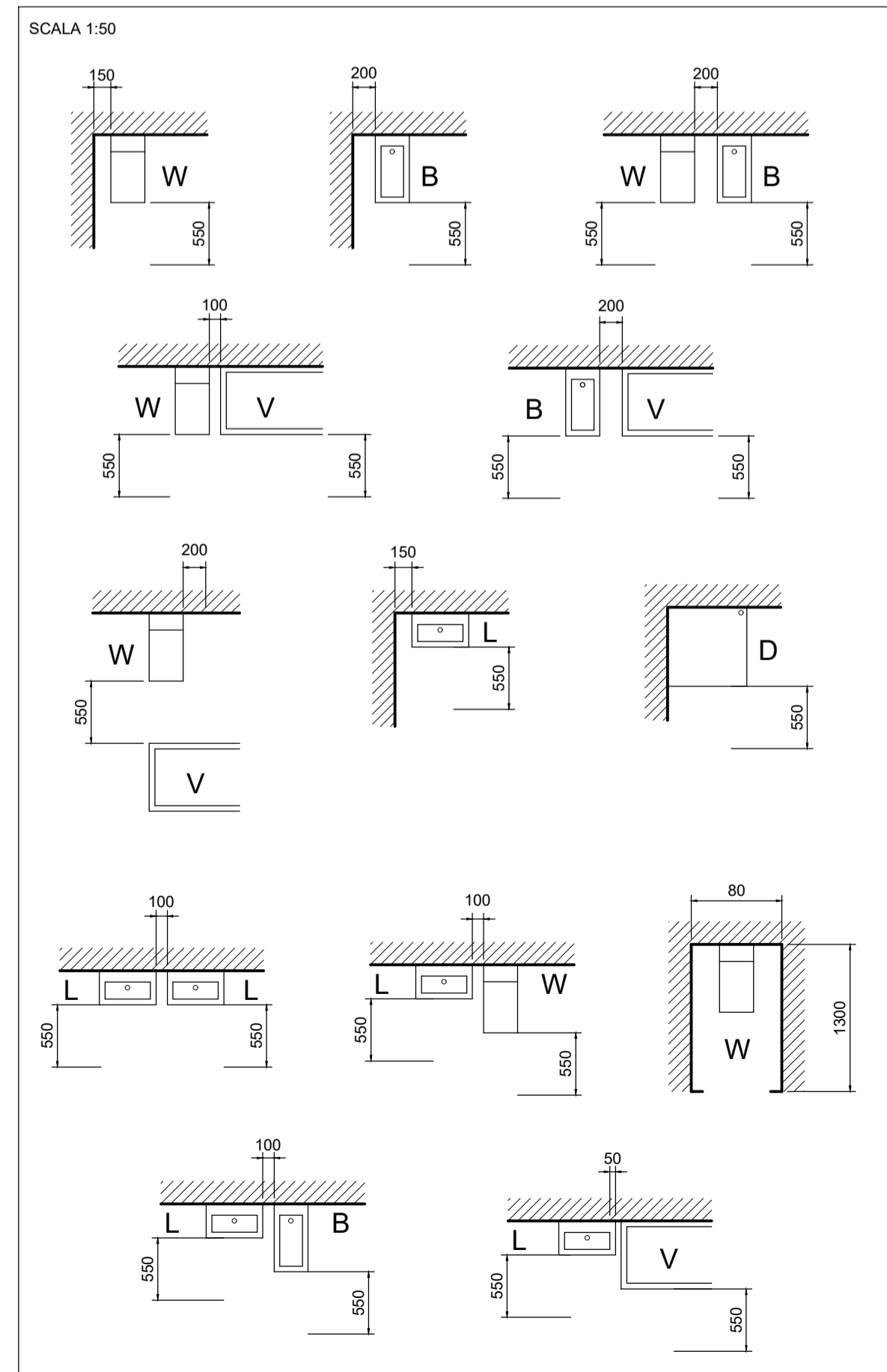


2.6 Anatomia patologica
Distribuzione planimetrica impianto idrico-sanitario
Scala 1:50

CHIAVE DI LETTURA - LOTTO 2



SPAZI MINIMI DI RISPETTO PER GLI APPARECCHI SANITARI



ISOLAMENTI TUBAZIONI: RISCALDAMENTO, CONDIZIONAMENTO E ACQUA SANITARIA

ACQUA REFRIGERATA-FREDDA SANITARIA:

- A) ALL'ESTERNO DELL'EDIFICIO E NEGLI AMBIENTI FREDDI
- Guaina flessibile a base di gomma sintetica EUROCLASSE B-s2-d0 (conduttività termica λ 0,040 W/mK a T=40°C)
 - SPESSORE: 19mm per diametro esterno fino a DN30
 - SPESSORE: 32mm per diametri da DN50 fino a DN150
 - SPESSORE: 32mm per diametri superiori a DN150
- B) ALL'INTERNO DELL'EDIFICIO RISCALDATO
- Guaina flessibile a base di gomma sintetica EUROCLASSE B-s2-d0 (conduttività termica λ 0,040 W/mK a T=40°C)
 - SPESSORE: 13mm per diametro esterno fino a DN40
 - SPESSORE: 19mm per diametri superiori a DN40
- C) NELLE CENTRALI TECNOLOGICHE
- Guaina flessibile a base di gomma sintetica EUROCLASSE B-s3-d0 (conduttività termica λ 0,040 W/mK a T=40°C)
 - SPESSORE: 32mm per diametro esterno fino a DN25
 - SPESSORE: 40mm per diametri da DN32 fino a DN40
 - SPESSORE: 50mm per diametri da DN50 a DN65
 - SPESSORE: 60mm per diametri superiori a DN65

ACQUA CALDA-ACQUA CALDA SANITARIA:

- A) ALL'ESTERNO DELL'EDIFICIO E NEGLI AMBIENTI FREDDI
- Guaina flessibile a base di gomma sintetica EUROCLASSE B-s2-d0 (conduttività termica λ 0,040 W/mK a T=40°C)
 - SPESSORE: 32mm per diametro esterno fino a DN25
 - SPESSORE: 40mm per diametri da DN32 fino a DN40
 - SPESSORE: 50mm per diametri da DN50 a DN65
 - SPESSORE: 60mm per diametri superiori a DN65
- B) ALL'INTERNO DELL'EDIFICIO RISCALDATO
- Guaina flessibile a base di gomma sintetica EUROCLASSE B-s2-d0 (conduttività termica λ 0,040 W/mK a T=40°C)
 - SPESSORE: 13mm per diametro esterno fino a DN40
 - SPESSORE: 19mm per diametri superiori a DN40
- C) NELLE CENTRALI TECNOLOGICHE
- Guaina flessibile a base di gomma sintetica EUROCLASSE B-s3-d0 (conduttività termica λ 0,040 W/mK a T=40°C)
 - SPESSORE: 32mm per diametro esterno fino a DN25
 - SPESSORE: 40mm per diametri da DN32 fino a DN40
 - SPESSORE: 50mm per diametri da DN50 a DN65
 - SPESSORE: 60mm per diametri superiori a DN65

FINITURA ESTERNA:

- IN LAMIERA DI ALLUMINIO, spessore 6/10mm all'esterno, nei cunicoli tecnici e nelle centrali
- SENZA FINITURA ESTERNA, sotto traccia
- FINITURA ESTERNA, in PVC nei controsoffitti e nei cavetti tecnici all'interno dei fabbricati

COIBENTAZIONE VALVOLE ACQUA CALDA/FREDDA:

- VALVOLE FREDEDE/CALDE: Guaina flessibile a base di gomma sintetica EUROCLASSE B-s2-d0 (B-s3-d0 nelle centrali) con finitura in lamiera di alluminio

LEGENDA SIMBOLI

Simbolo	Descrizione
	TUBAZIONE ADDUZIONE ACQUA FREDDA SANITARIA, IN RAME ISOLATO PER CIRCUITO IDRICO
	TUBAZIONE ADDUZIONE ACQUA CALDA SANITARIA, IN RAME ISOLATO PER CIRCUITO IDRICO
	TUBAZIONE ADDUZIONE RICIRCOLO CALDA SANITARIA, IN RAME ISOLATO PER CIRCUITO IDRICO
	VALVOLA DI INTERCETTAZIONE A SFERA Ø=Ø TUBO
	CALATE DI ALIMENTAZIONE IDRICE ALLE UTENZE ACS E AFS

GLI IMPIANTI SI INTENDONO COMPRESIVI DI TUTTI GLI ONERI, LE PRESTAZIONI, I MEZZI E GLI ACCESSORI, ANCHE SE NON ESPLICITAMENTE MENZIONATI O DESCRITTI, ATTI A GARANTIRNE LA CORRETTA REALIZZAZIONE ED IL PERFETTO FUNZIONAMENTO A REGOLA D'ARTE

SUI PERCORSI PRINCIPALI E SECONDARI SARANNO POSTE BARRIERE TAGLIAFIAMMA E SIGILLATURA REI IN TUTTI I PASSAGGI DI PARETE, SOLETTE REI ED ALL'ENTRATA DELLE ZONE COMPARTIMENTATE CON PORTE TAGLIAFUOCO

DOVRANNO ESSERE ESEGUITE PREVENTIVAMENTE TUTTE LE FOROMETRIE E LE TRACCE CONFORMI PER QUANTITÀ, NUMERO, DIMENSIONI E POSIZIONAMENTO ALLA RAPPRESENTAZIONE DEGLI IMPIANTI MECCANICI ED ELETTRICI

TUTTI I MATERIALI ELETTRICI E TUTTE LE APPARECCHIATURE ELETTROMECCANICHE CON MARCHIO CE

STACCHI FINALI AGLI APPARECCHI SANITARI

LAVABO	AFS: Ø16x1 - ACS: Ø16x1
VASO	AFS: Ø16x1
VASO / BIDET	AFS: Ø16x1 - ACS: Ø16x1
LAVABO DISABILI	AFS: Ø16x1 - ACS: Ø16x1

VALIDO SOLO PER IMPIANTI MECCANICI

ISMETT Istituto di Ricovero e Cura a Carattere Scientifico

"Potenziamento infrastrutture di ricerca GMP Facility, laboratori di ricerca e servizi diagnostici e terapeutici dell'IRCCS ISMETT"

Progetto per la ristrutturazione e realizzazione di Laboratori interni.

CUP: G76G17000130007

RTP:

CAPOGRUPPO MANDATARIA

PRISMA ENGINEERING s.r.l.

Via XI Febbraio, n° 2/A

35020 Villatora di Saonara (PD)

Tel. +39 049 8798500

Web: www.prismaengineering.it



MANDANTI

TECNO20 Engineering s.r.l.

Via Giuseppe la Farina ss. R, n° 91

58122 Messina (ME)

Tel. +39 090 2921797



Arch. Carmelo Barbera

Via Mirasole, n° 24

58122 Messina (ME)

PROGETTO ESECUTIVO

IMPIANTI MECCANICI

ELABORATO:

PE-IM-IS2.1

LOTTO 2

ZONE 2.1 - 2.2 - 2.6

DISTRIBUZIONE PLANIMETRICA IMPIANTO IDRICO-SANITARIO

NOME FILE: 12417EK002 | SCALA: 1:50 | DATA: 30.07.2018

00 PRIMA EMISSIONE 30.07.2018 E.M. P.T.

REV. DESCRIZIONE DATA RED. VER.