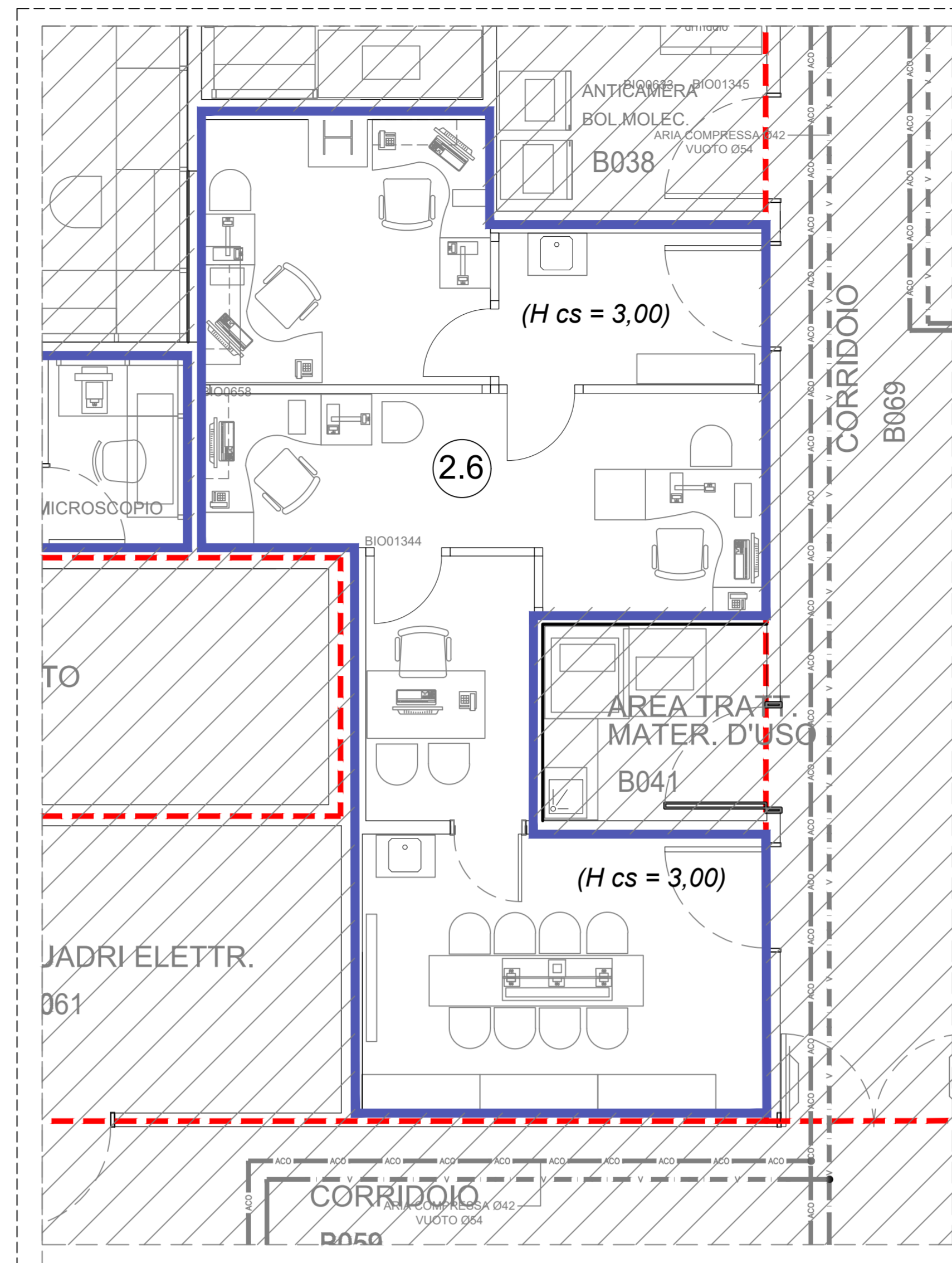
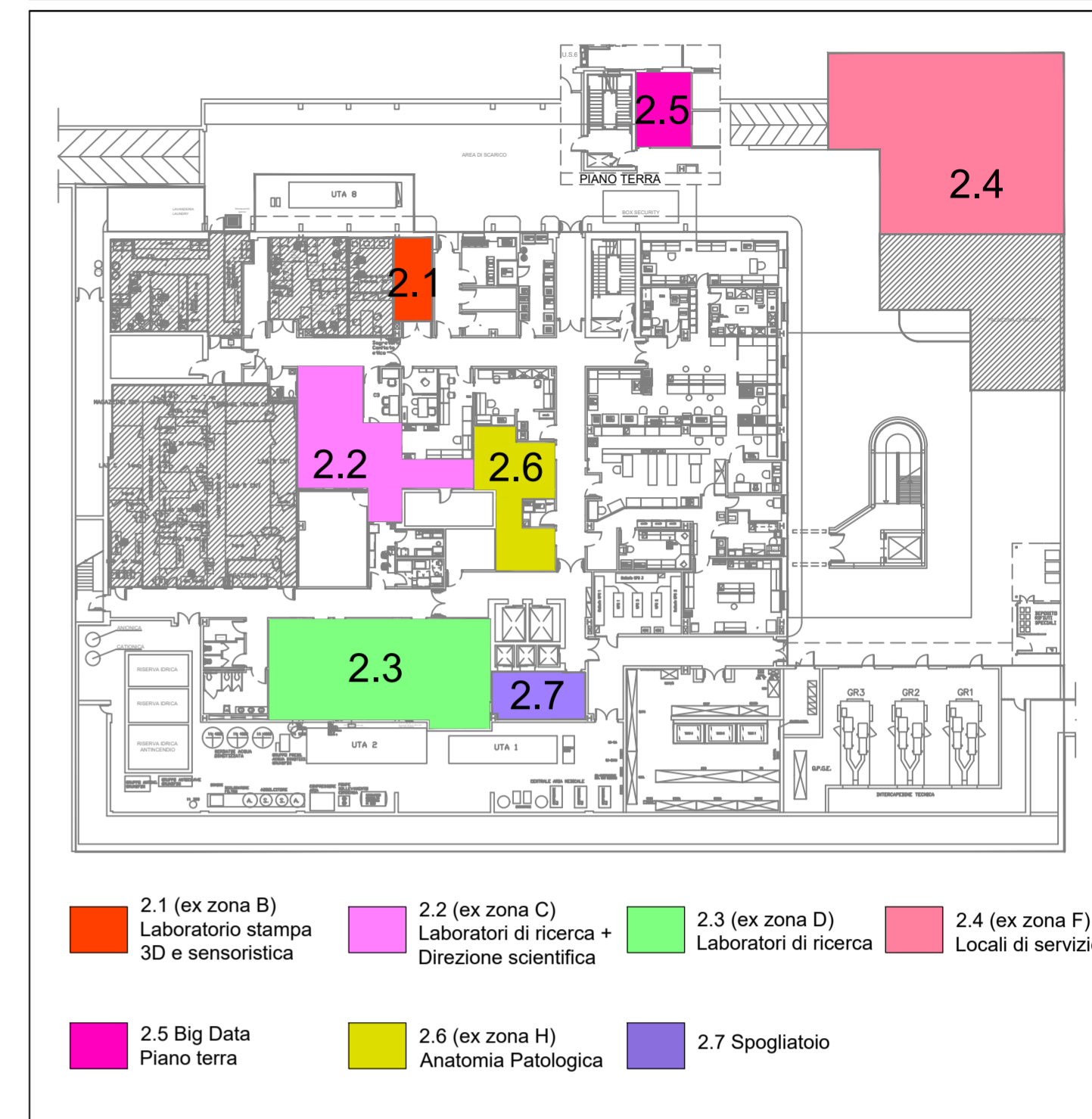


2.2 Laboratori di ricerca e direzione scientifica
Distribuzione planimetrica rete gas medicali
Scala 1:50



2.6 Anatomia patologica
Distribuzione planimetrica rete gas medicali
Scala 1:50

CHIAVE DI LETTURA - LOTTO 2



VALIDO SOLO PER IMPIANTI MECCANICI

ISMETT Istituto di Ricovero e Cura a Carattere Scientifico

"Potenziamento infrastrutture di ricerca GMP Facility, laboratori di ricerca e servizi diagnostici e terapeutici dell'IRCCS ISMETT"

Progetto per la ristrutturazione e realizzazione di Laboratori interni.

CUP: G76G17000130007

RTPT:
CAPOGRUPPO MANDATARIA
PRISMA ENGINEERING s.r.l.
Via XI Febbraio, n° 2/A
35020 Villatora di Saonara (PD)
Tel. +39 049 8798500
Web: www.prismaengineering.it



MANDANTI
TECNO20 Engineering s.r.l.
Via Giuseppe la Farina is.R. n° 91
98122 Messina (ME)
Tel. +39 090 2921797



Arch. Carmelo Barbera
Via Minissale, n° 24
98122 Messina (ME)

PROGETTO ESECUTIVO

IMPIANTI MECCANICI

ELABORATO:

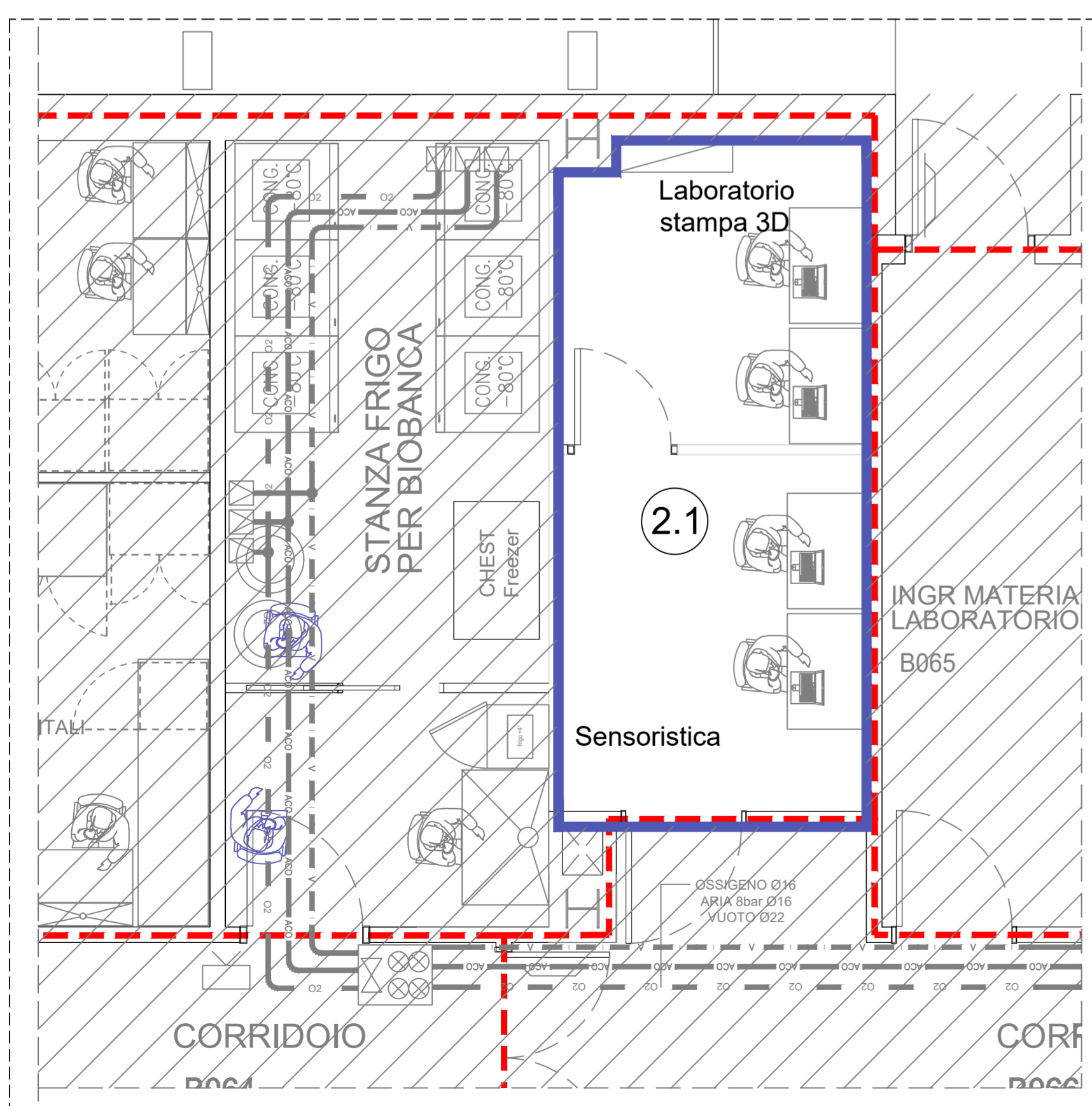
PE-IM-GM2.1

TITOLO:

LOTTO 2
ZONE 2.1 - 2.2 - 2.6
DISTRIBUZIONE PLANIMETRICA RETE GAS MEDICALI

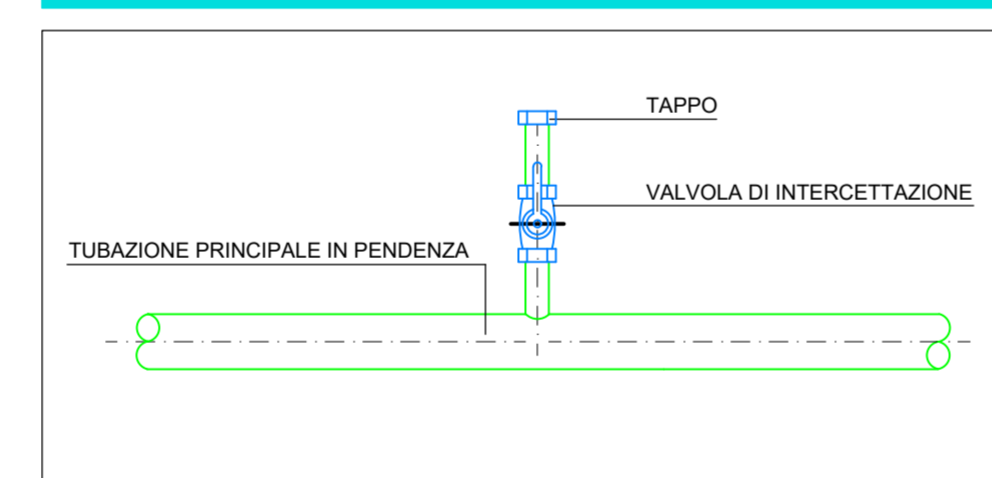
NOME FILE: 12417E1001 | SCALA: 1:50 | DATA: 30.07.2018

REV.	DESCRIZIONE	DATA	E.M. RED.	P.T. VER.
00	PRIMA EMISSIONE	30.07.2018		

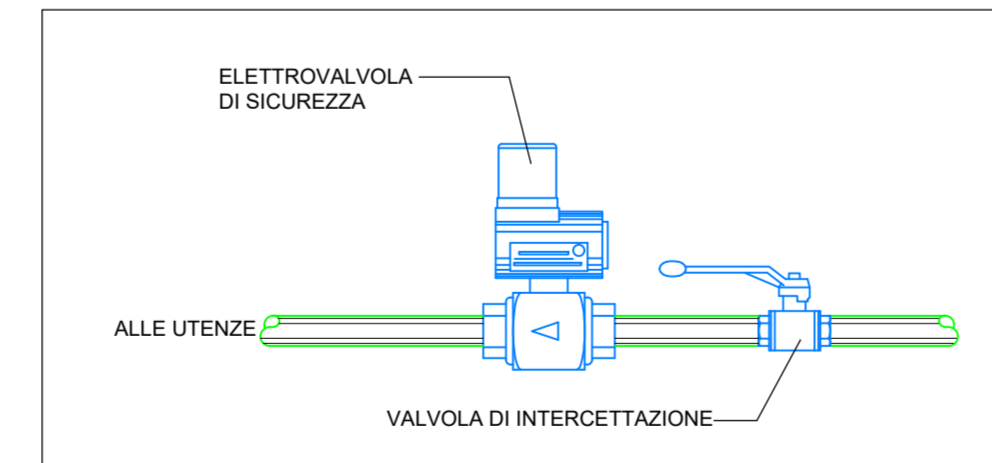


2.1 Laboratorio stampa 3D e sensoristica
Distribuzione planimetrica rete gas medicali
Scala 1:50

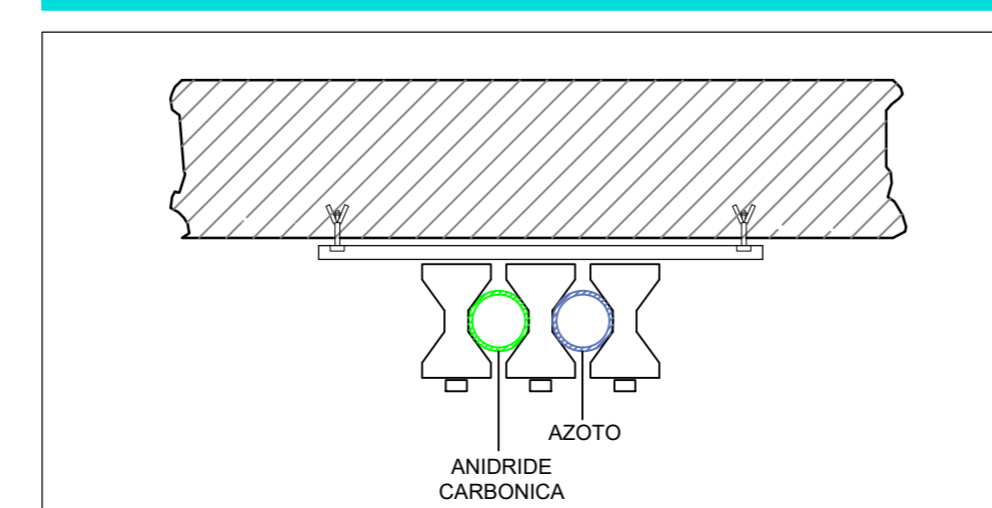
PREDISPOSIZIONE UTENZA



PROSPETTO VALVOLA DI INTERCETTAZIONE E ELETTROVALVOLA DI SICUREZZA



PARTICOLARE STAFFAGGIO TUBAZIONI GAS



LEGENDA SIMBOLI

Simbolo	Descrizione
	LINEA OSSIGENO - TUBAZIONE RAME IN VERGHE
	LINEA ANIDRIDE CARBONICA - TUBAZIONE RAME IN VERGHE
	LINEA AZOTO - TUBAZIONE RAME IN VERGHE
	LINEA ARIA COMPRESSA 8 bar - TUBAZIONE RAME IN VERGHE
	LINEA VUOTO - TUBAZIONE RAME IN VERGHE
	LINEA ARGON - TUBAZIONE IN INOX
	LINEA OSSIGENO - ESISTENTE
	LINEA ANIDRIDE CARBONICA - ESISTENTE
	LINEA AZOTO - ESISTENTE
	LINEA ARIA COMPRESSA 8 bar - ESISTENTE
	LINEA VUOTO - ESISTENTE
	ELETTROVALVOLA
	VALVOLA DI INTERCETTAZIONE